

Рисунок № 1, 8. Административно-территориальное деление, инфраструктура

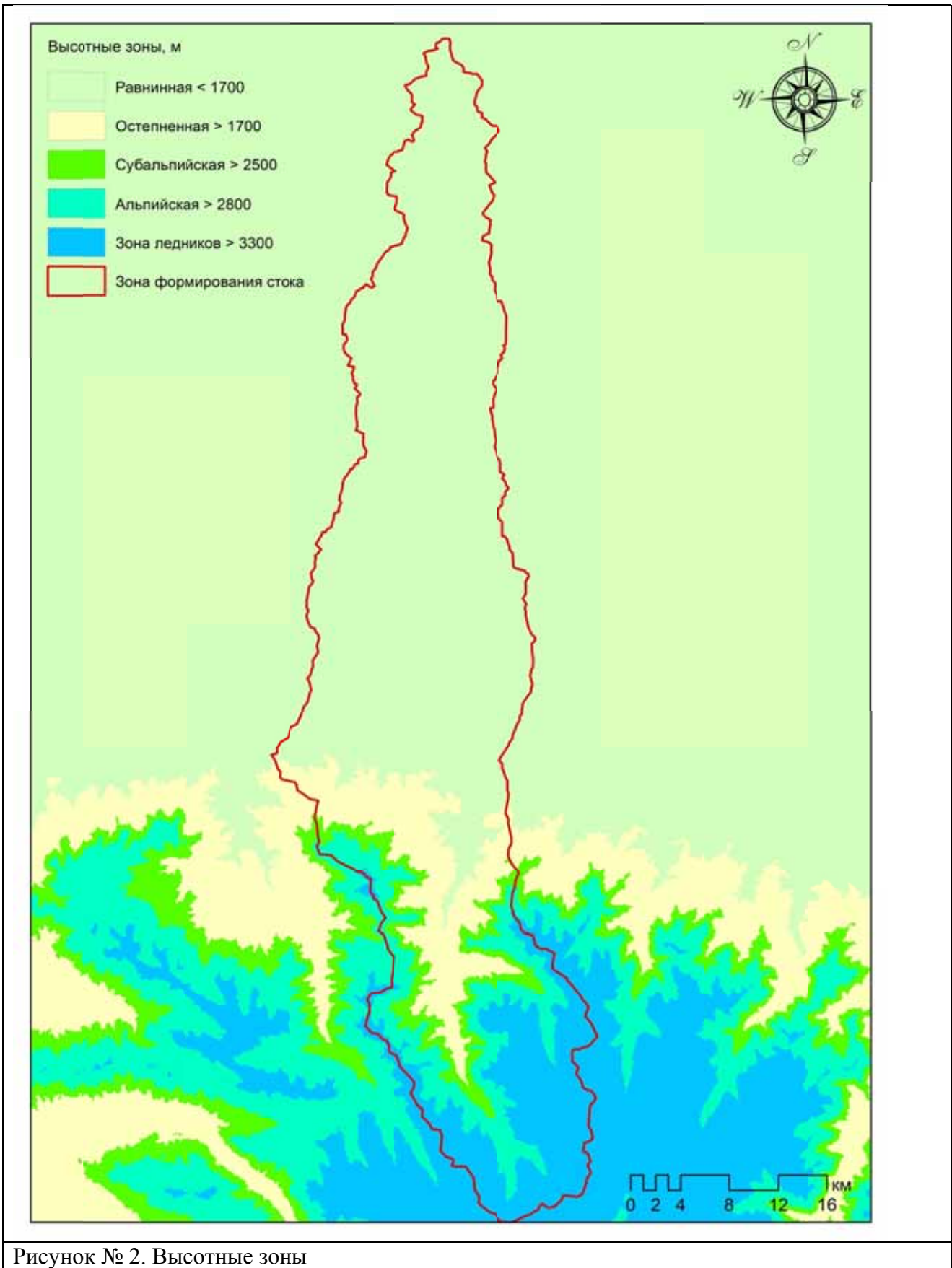
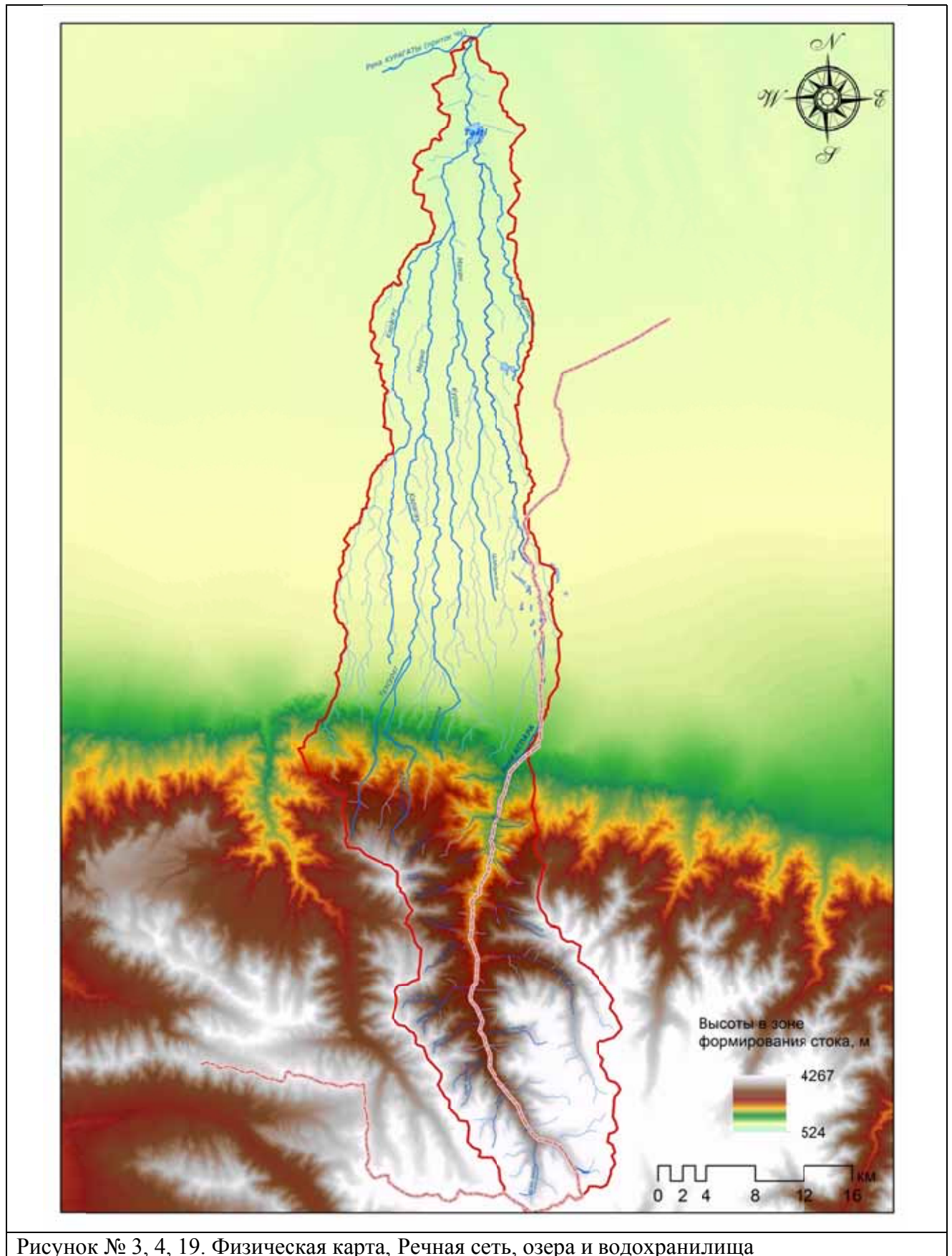


Рисунок № 2. Высотные зоны



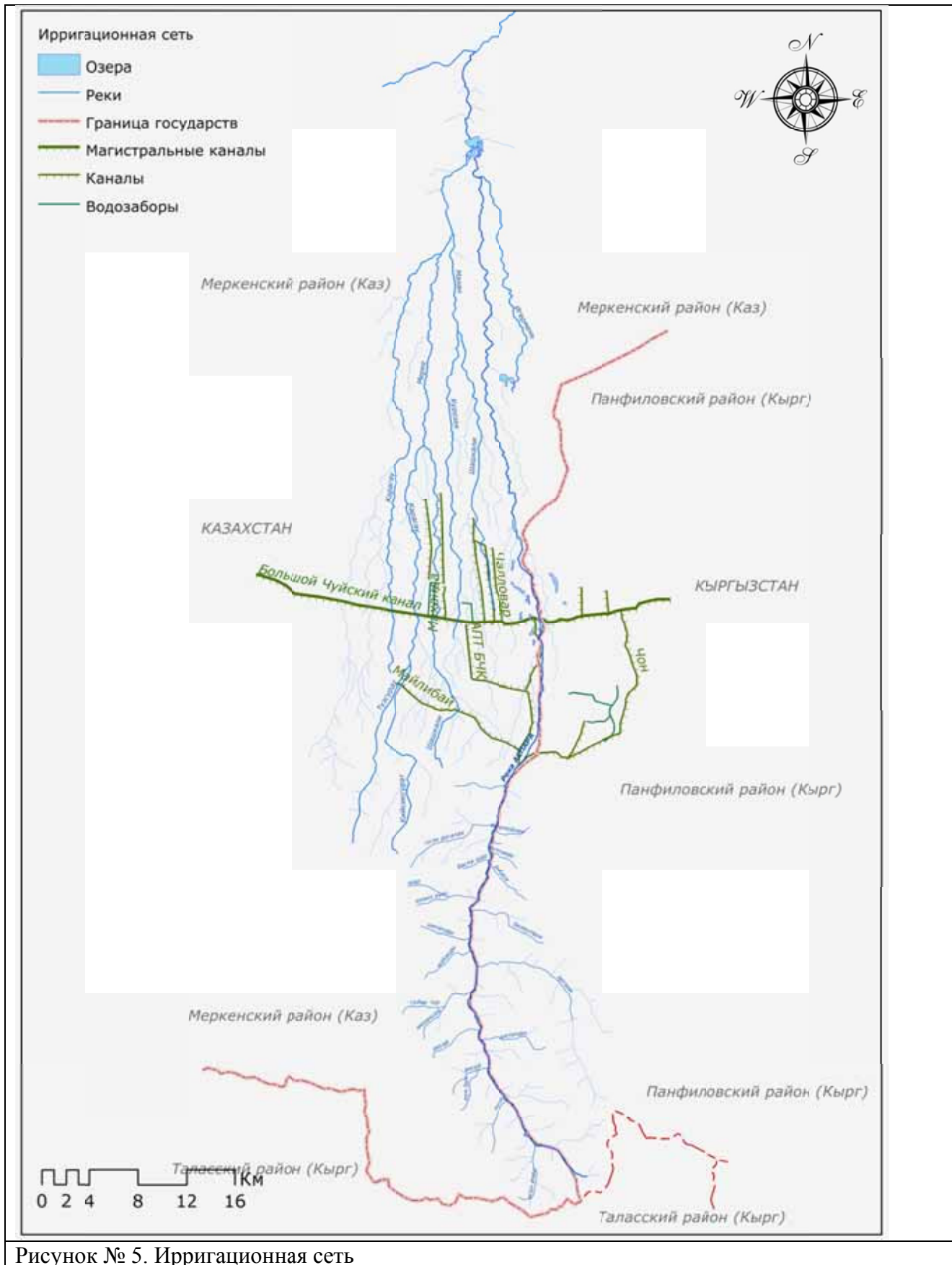


Рисунок № 5. Ирригационная сеть

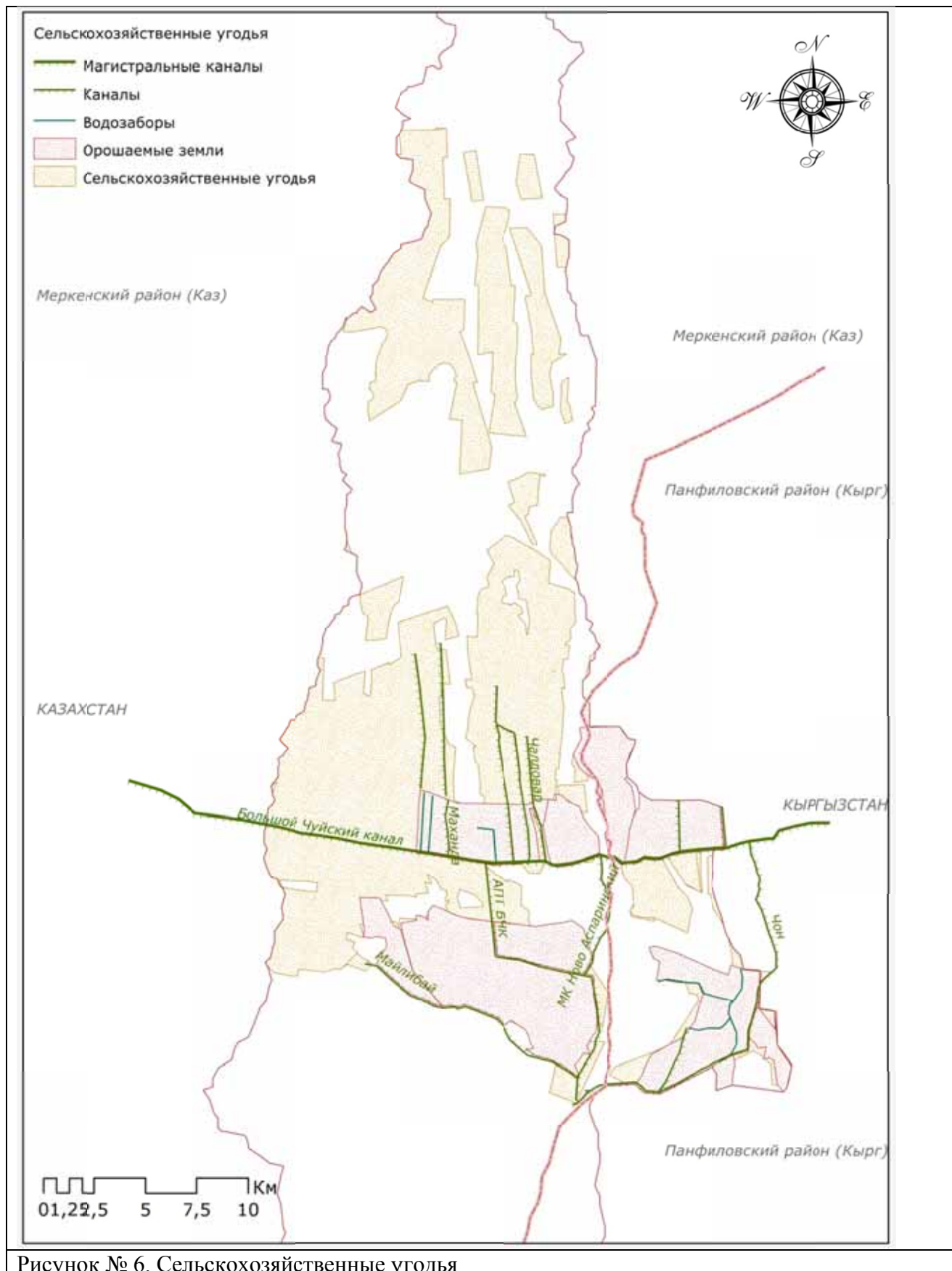


Рисунок № 6. Сельскохозяйственные угодья

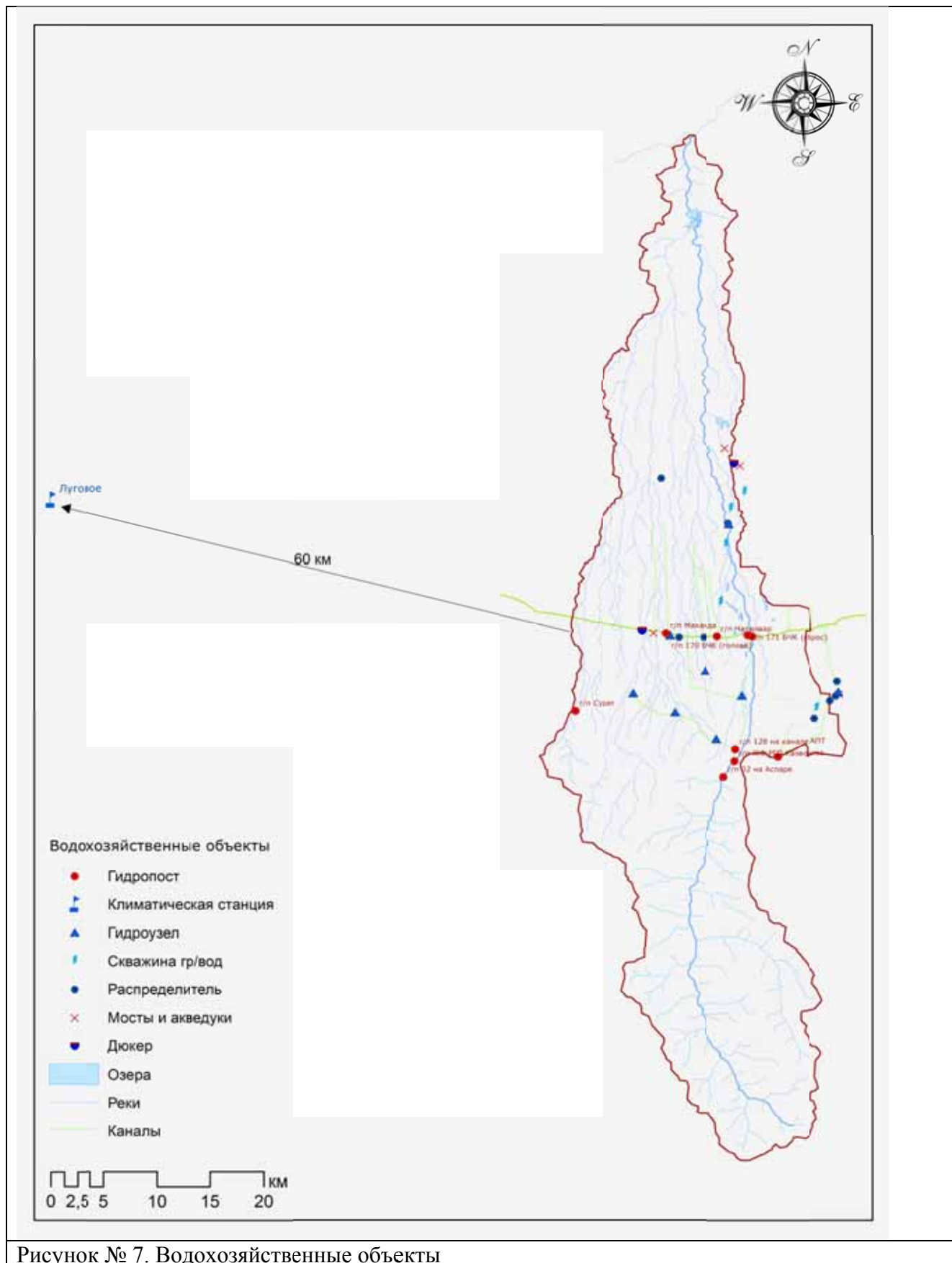


Рисунок № 7. Водохозяйственные объекты

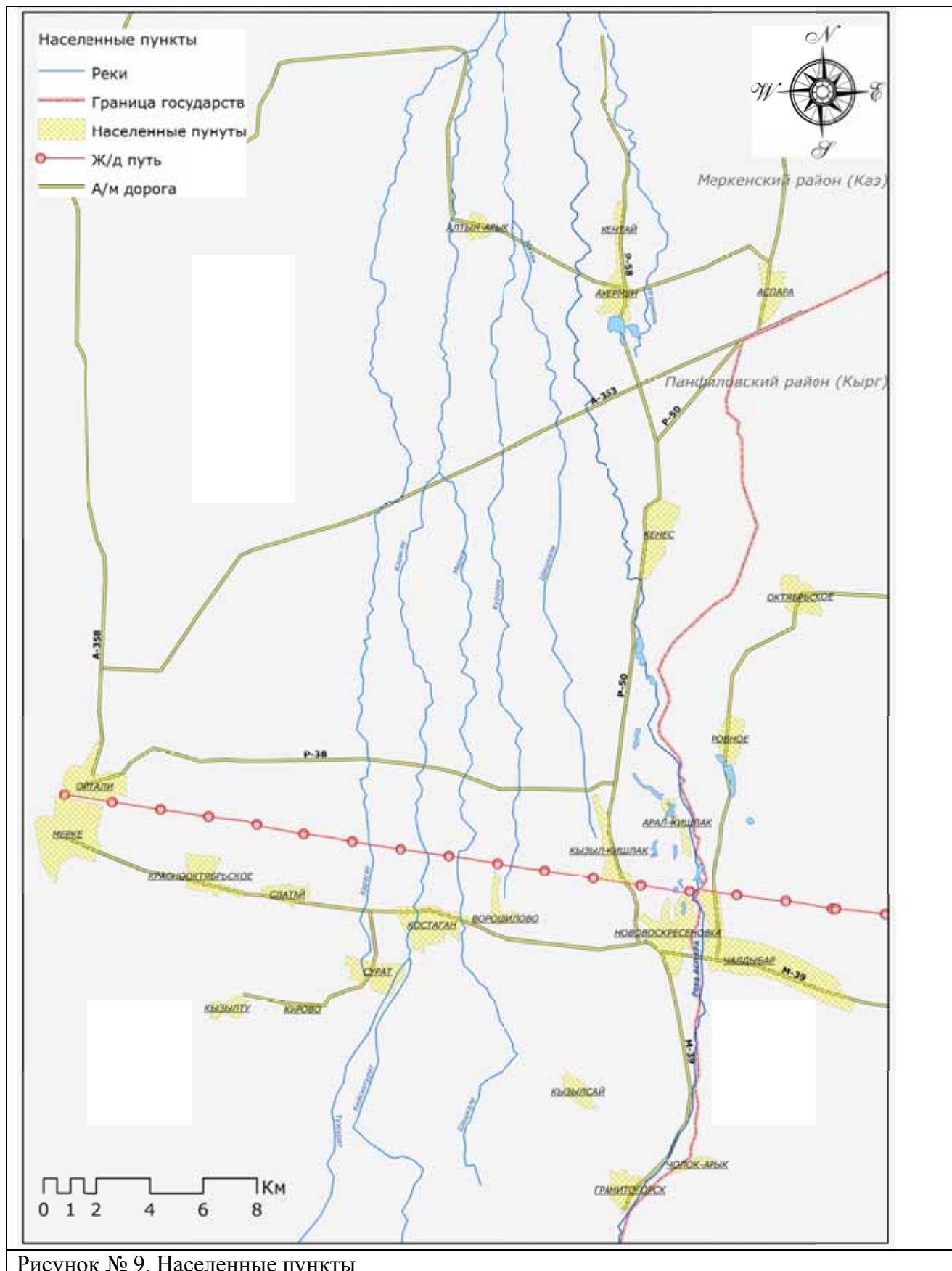


Рисунок № 9. Населенные пункты

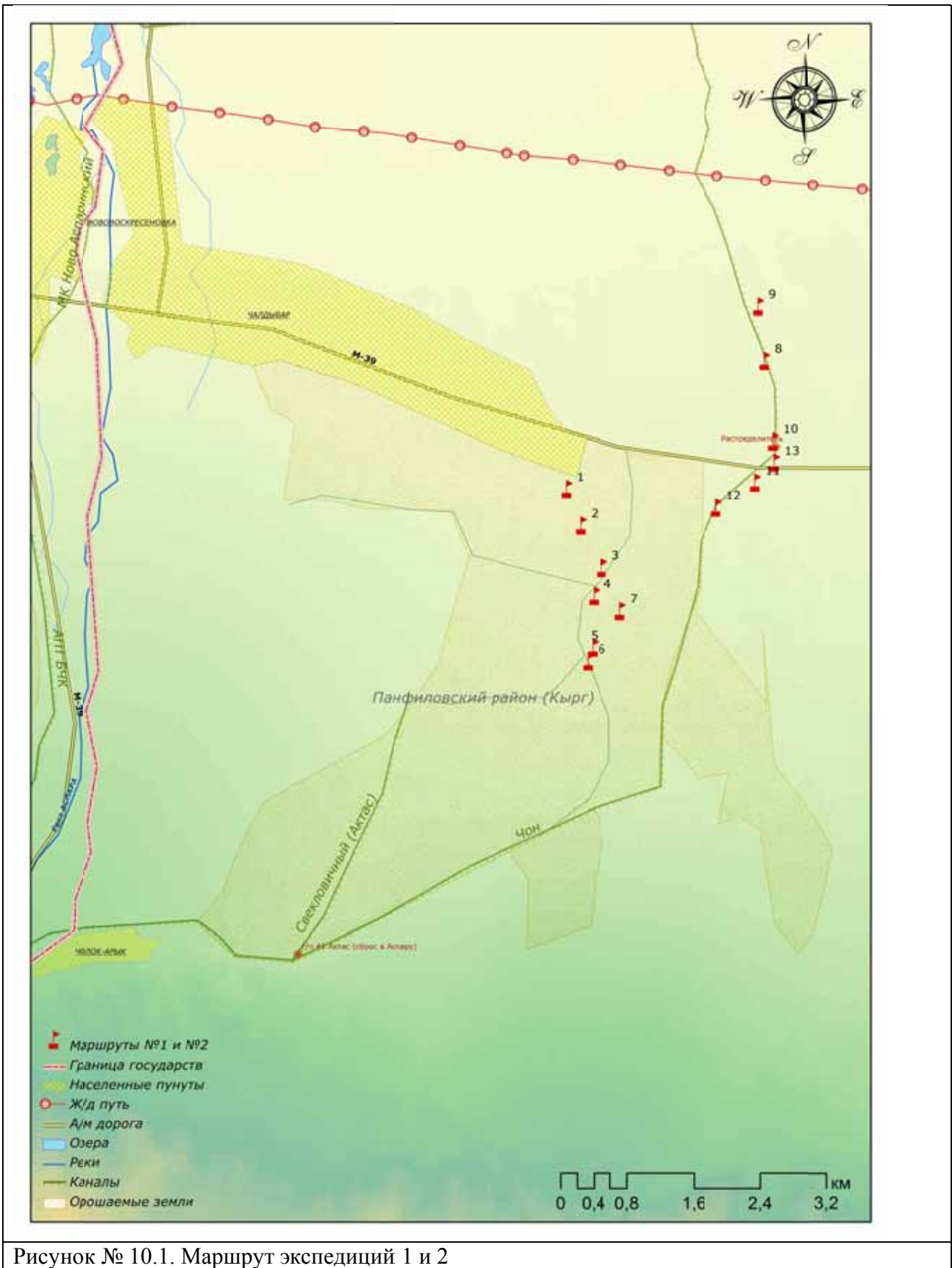


Рисунок № 10.1. Маршрут экспедиций 1 и 2



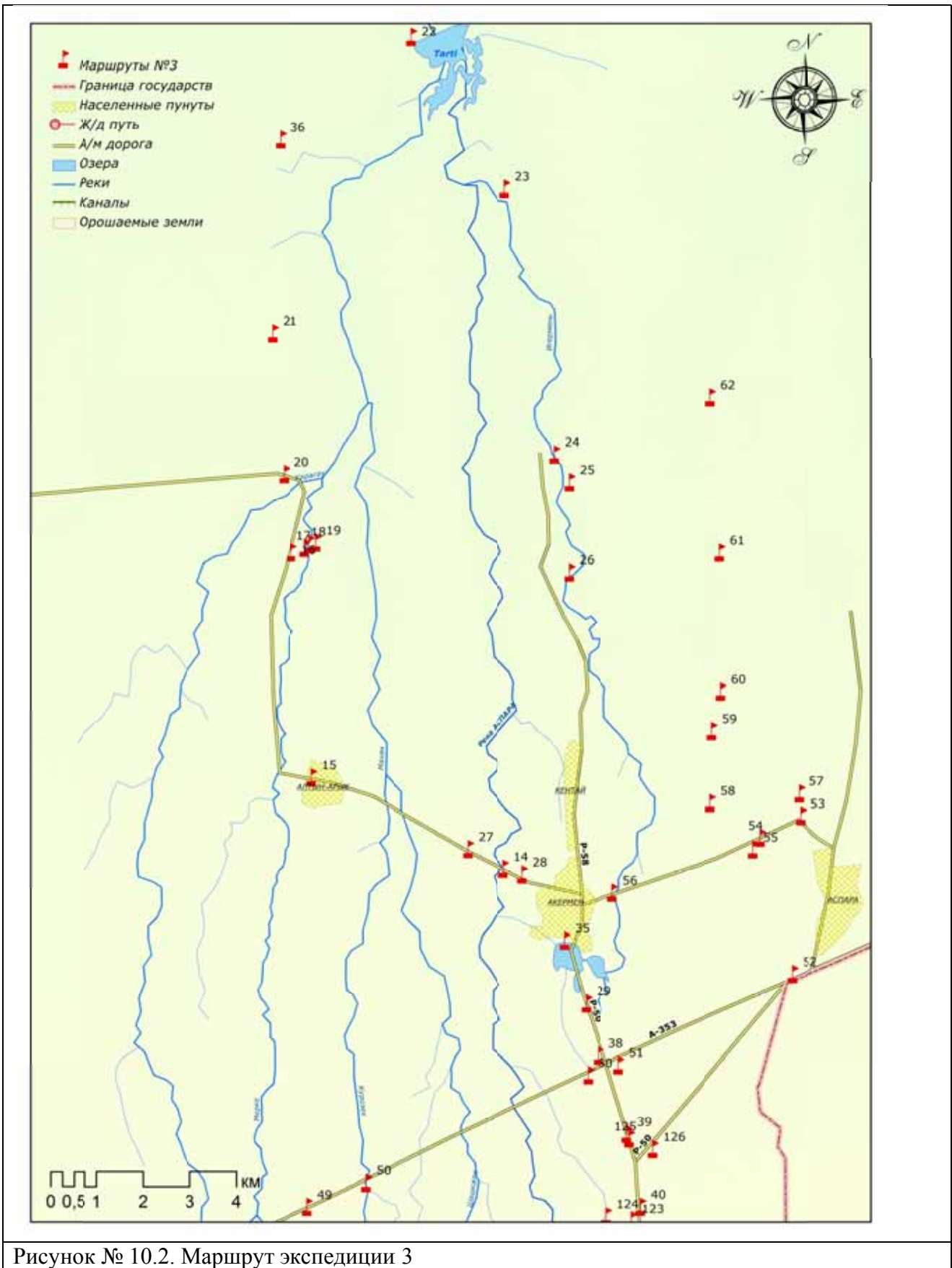


Рисунок № 10.2. Маршрут экспедиции 3

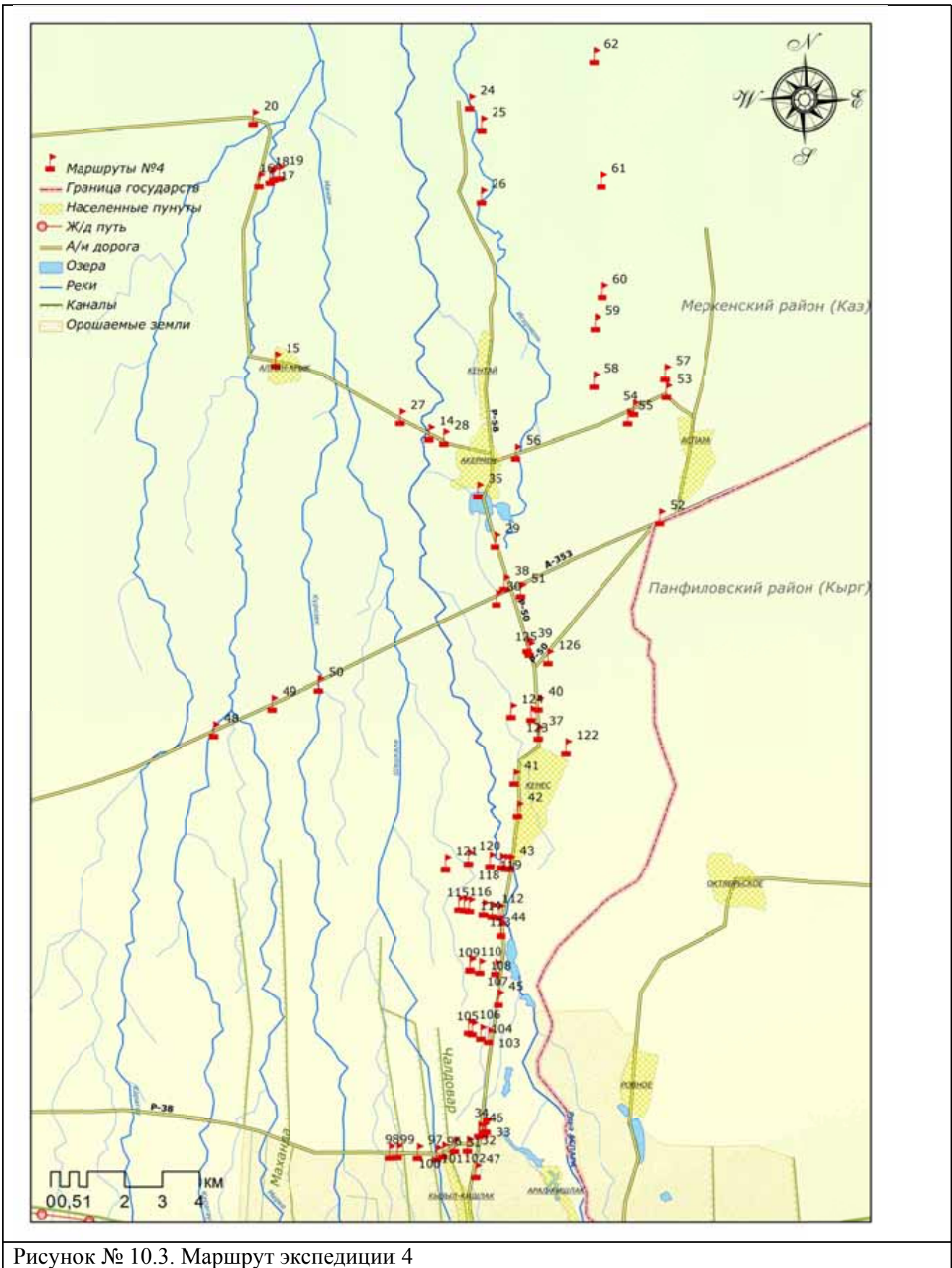


Рисунок № 10.3. Маршрут экспедиции 4

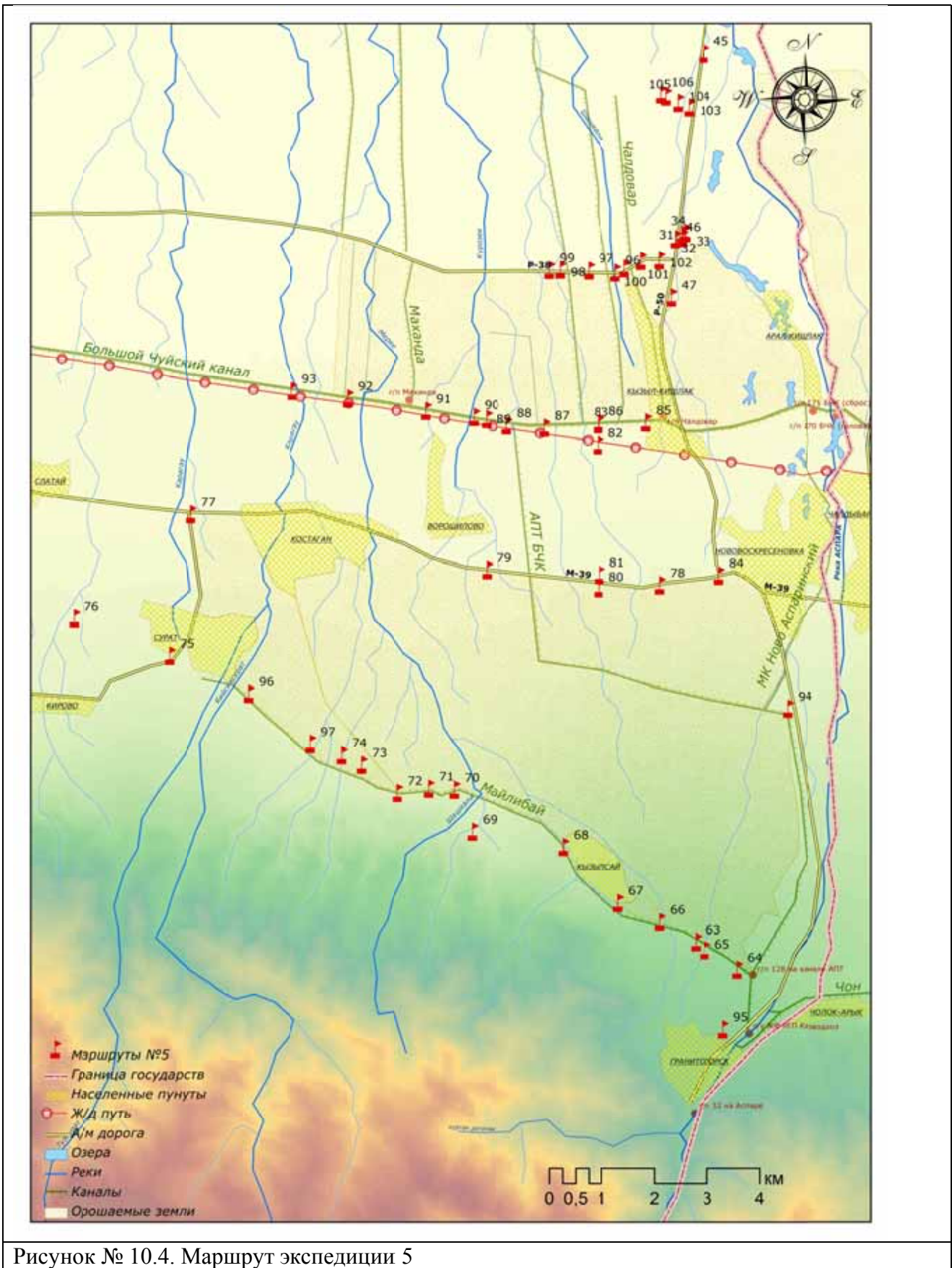


Рисунок № 10.4. Маршрут экспедиции 5

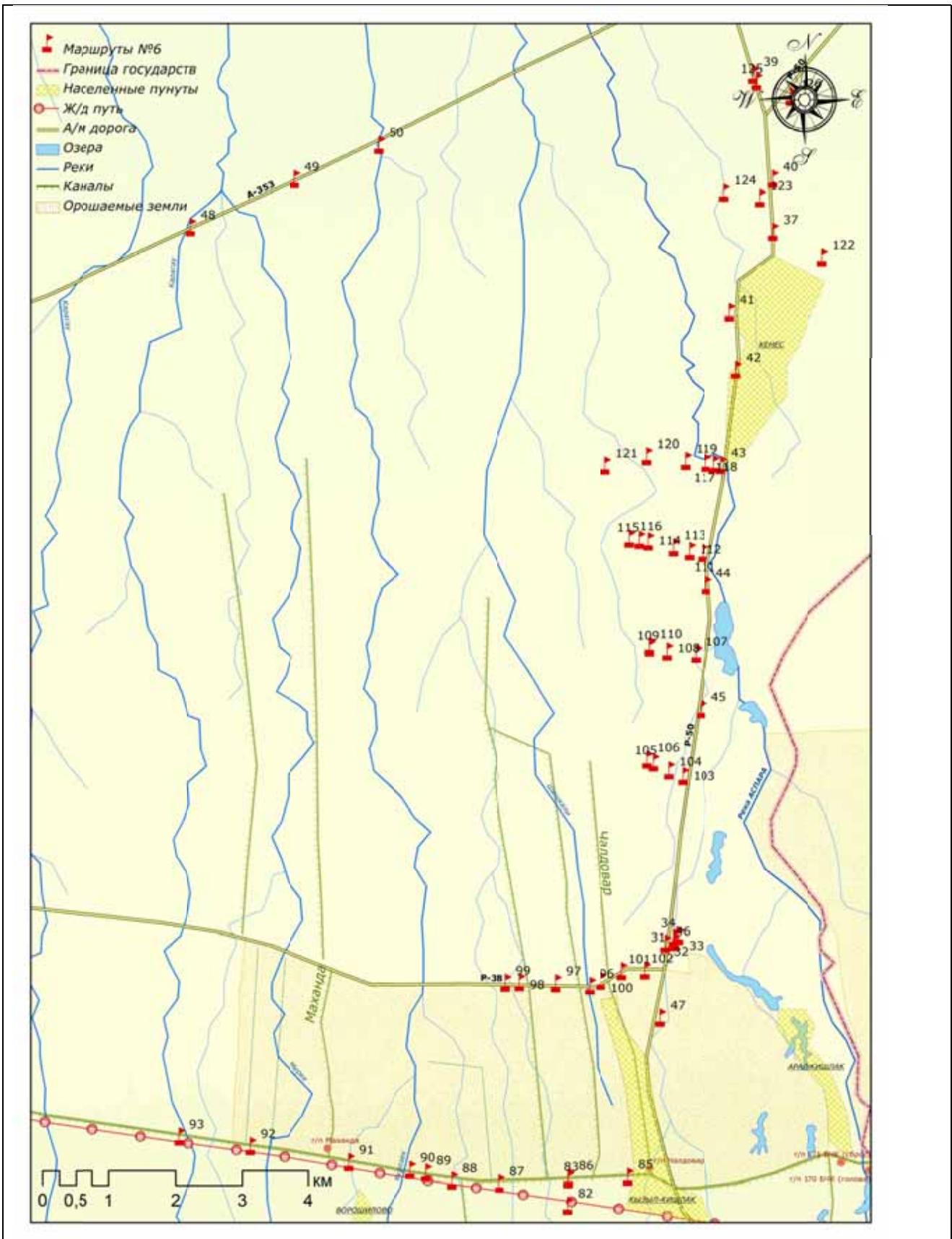


Рисунок № 10.5. Маршрут экспедиции 6

# Почвенный покров бассейна реки Аспара

## Казахская часть

1	лугowo-луговые альпийские дерновые
4	лугowo-луговые субальпийские дерновые
10	лесные черноземы выщелоченные
11	лесные черноземы степные (обыкновенные и кожные)
12	лесные темно-каштановые
15	лесные серо-каштановые
41	Сароземы обыкновенные северные юрмальные
43	Сароземы обыкновенные северные ксероморфные
46	Сароземы обыкновенные северные мларавитные на галечниковом и щебнисто-галечниковом аллювии
48	Сароземы обыкновенные северные орошаемые
64	Лугово-сероземные засоленные
65	Лугово-сероземные орошаемые
90	Луговые незасоленные
91	Луговые засоленные
92	Луговые орошаемые
125	травяно-скальная зона
126	выщелоченные почвы
128	пустынная поверхность

## Кыргызская часть

0	скалы
10	сероземы северные (малокарбонатные) обыкновенные
13	комплекс лугово-сероземных и сероземно-луговых
18	горно-долинные светло-каштановые
19	горно-долинные каштановые и темно каштановые
28	горные светло-каштановые.
29	горные темно-каштановые
35	горные черноземы, средне и многогумусные
40	горные лесные темноцветные арчовых лесов.
47	горные луговые субальпийские черноземовидные
52	горные луговые альпийские

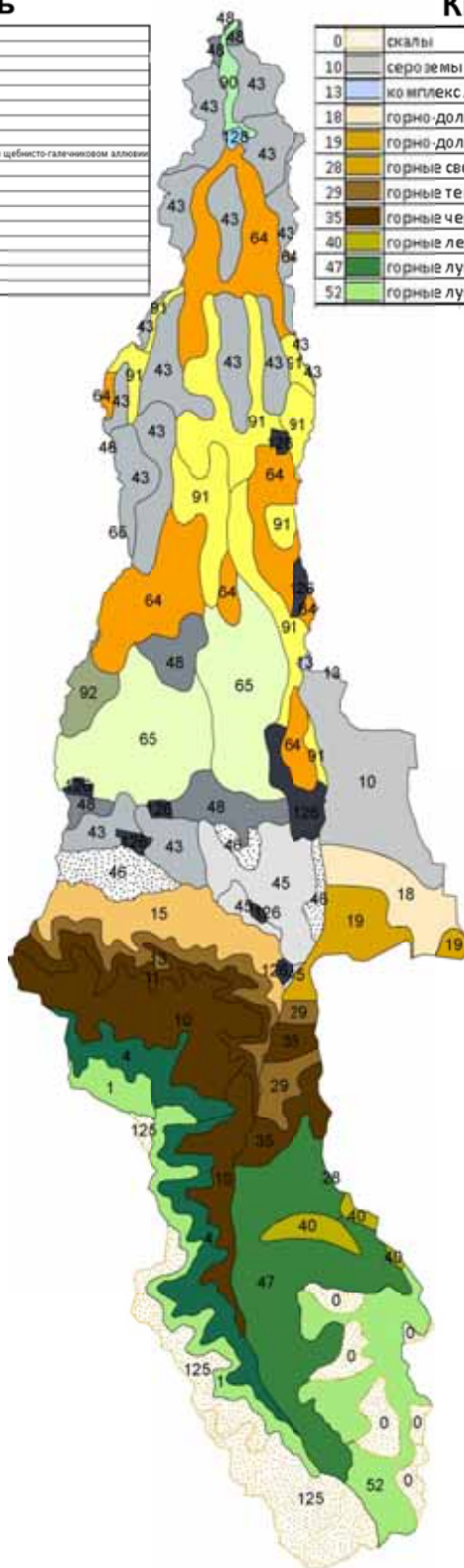


Рисунок № 11. Почвенная карта

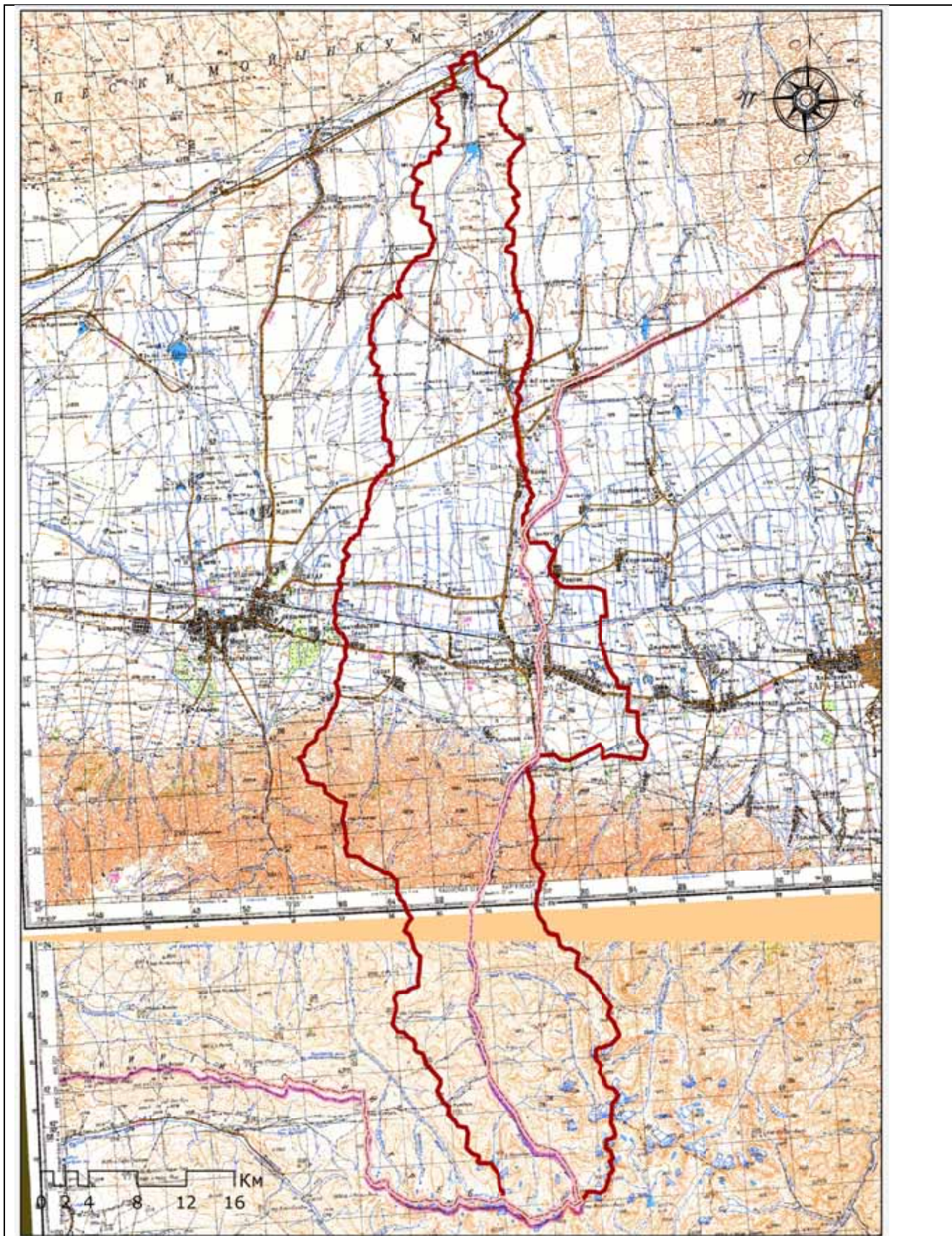


Рисунок № 12, 13. Топографическая основа (200 000)

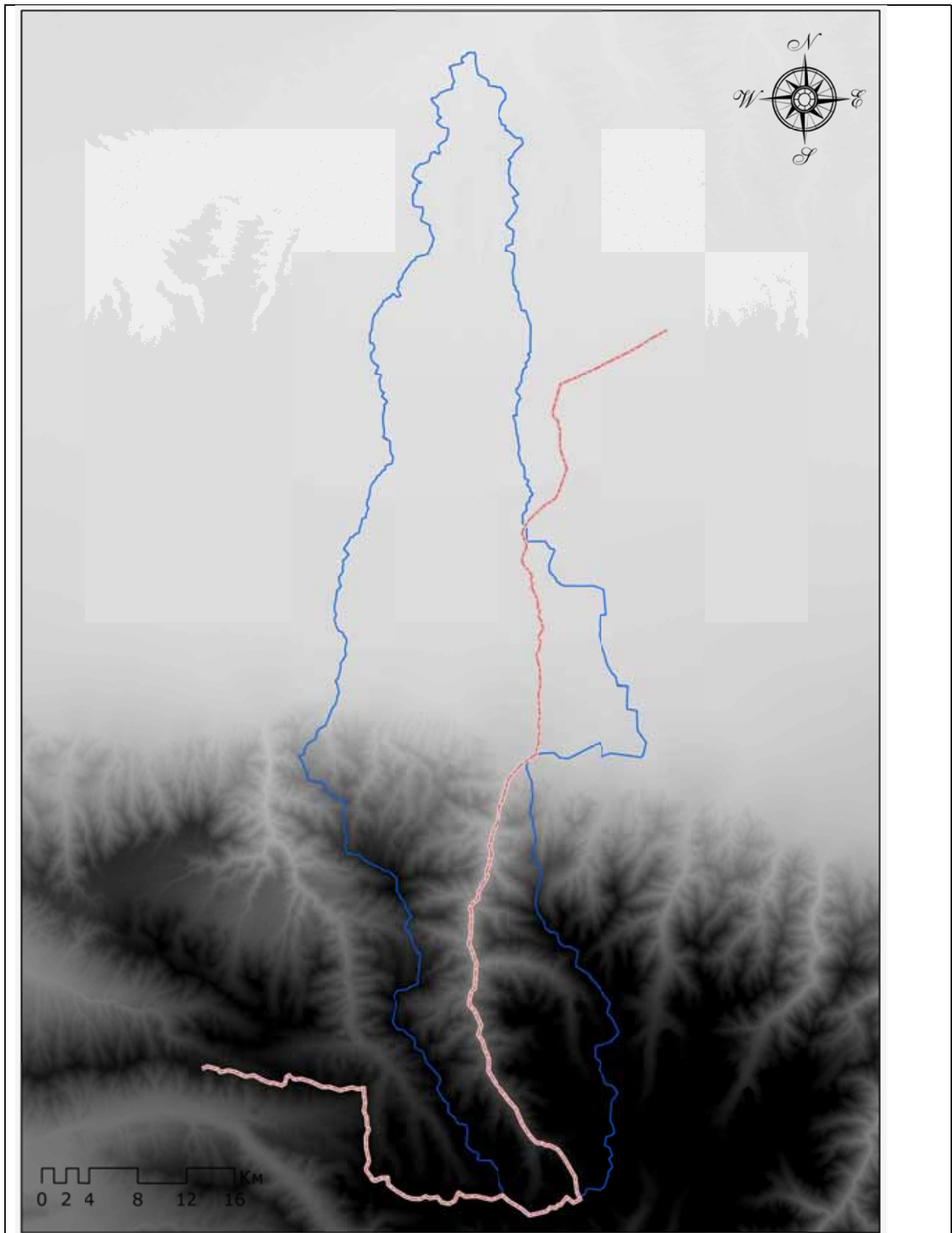


Рисунок № 14. FILL DEM

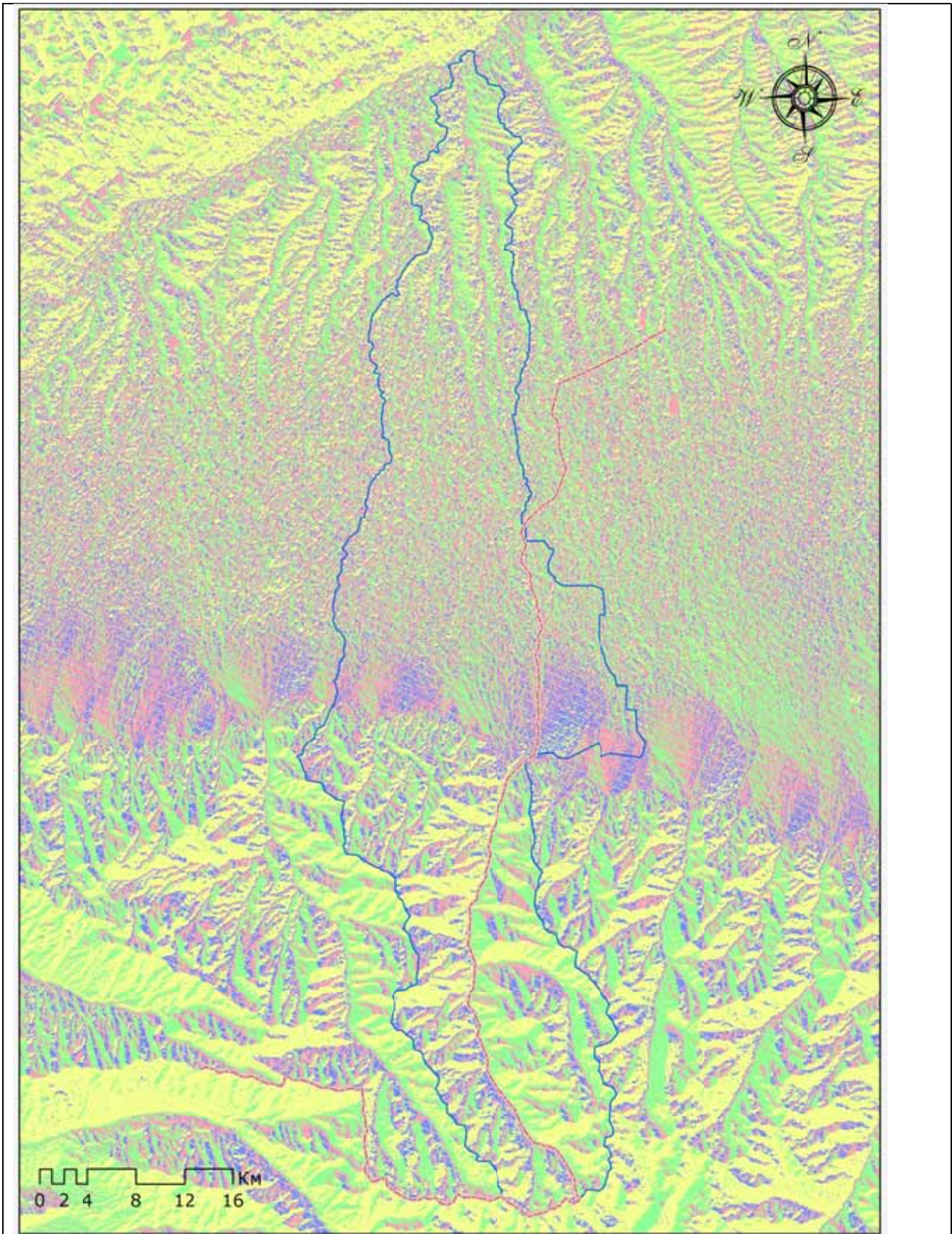


Рисунок № 15. Flow direction



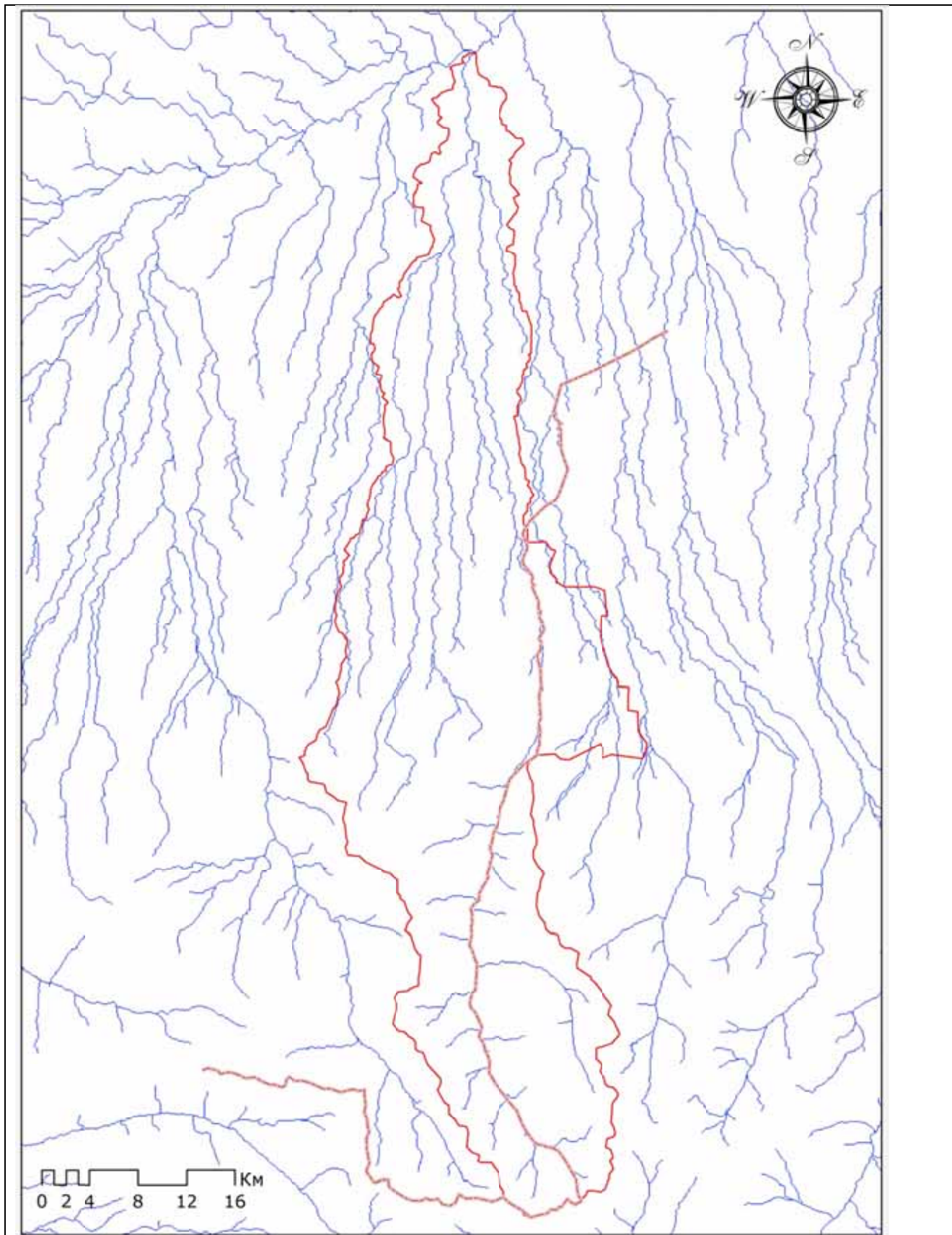


Рисунок № 16. Stream order

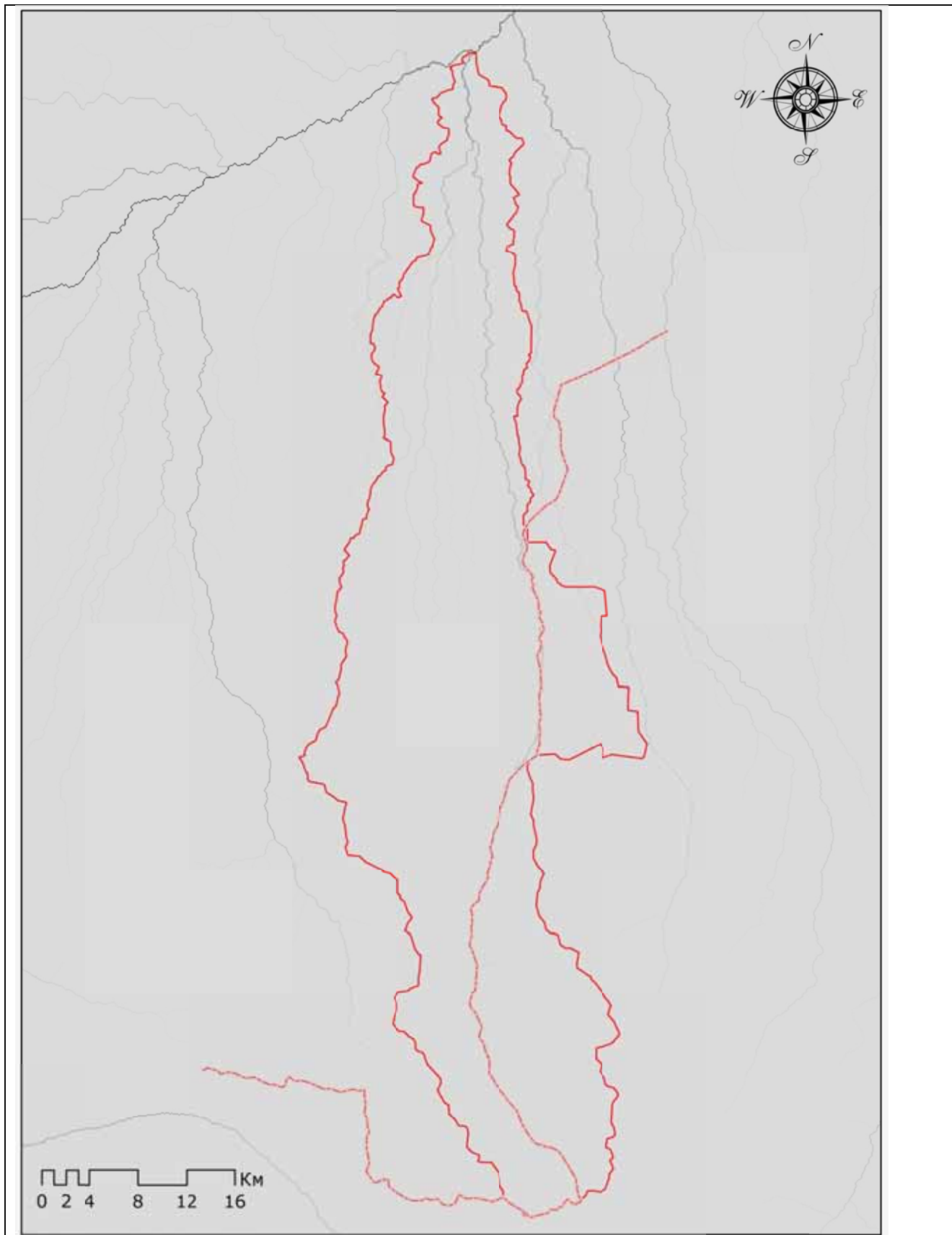


Рисунок № 17. Flow accumulation

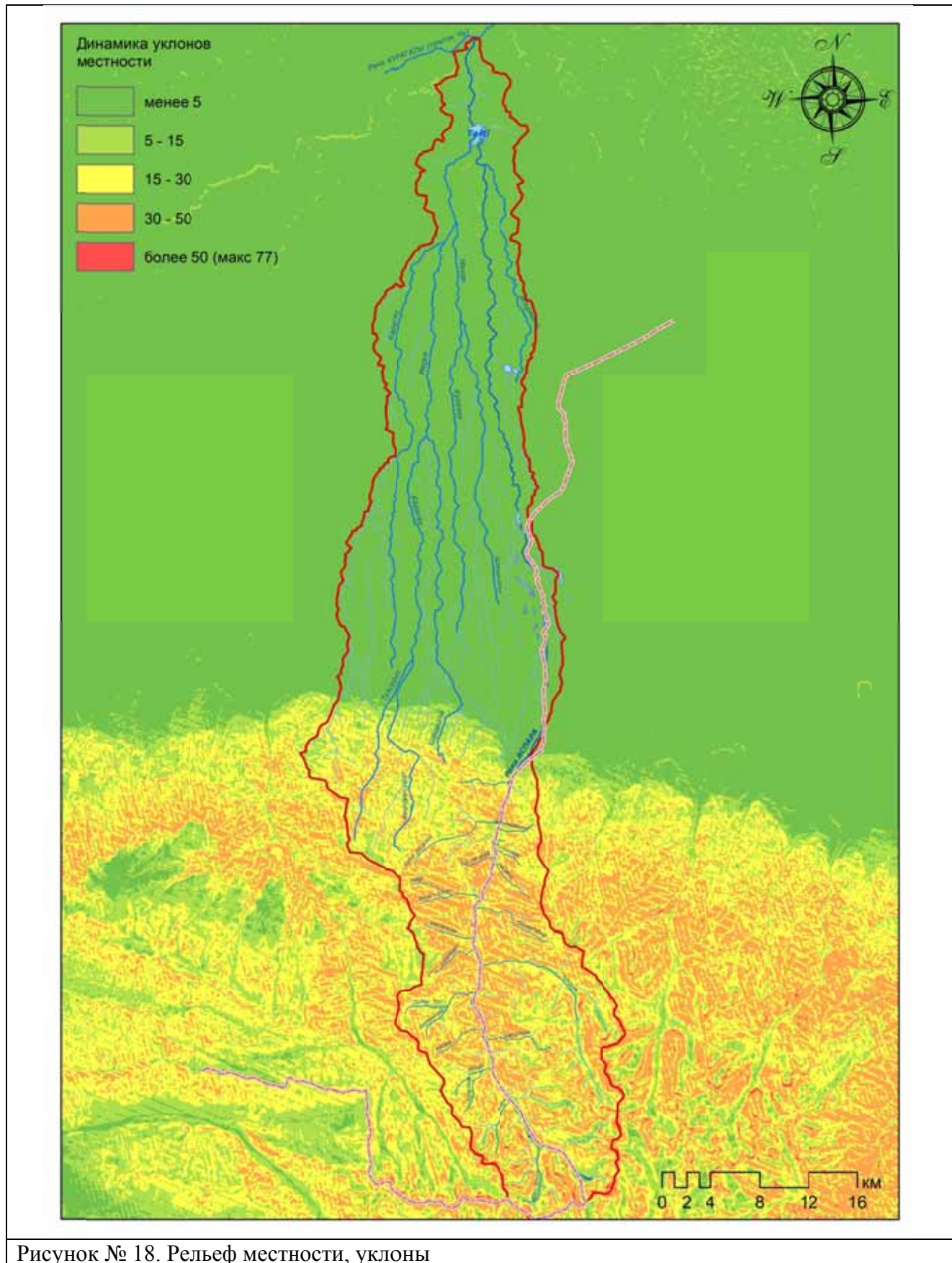


Рисунок № 18. Рельеф местности, уклоны

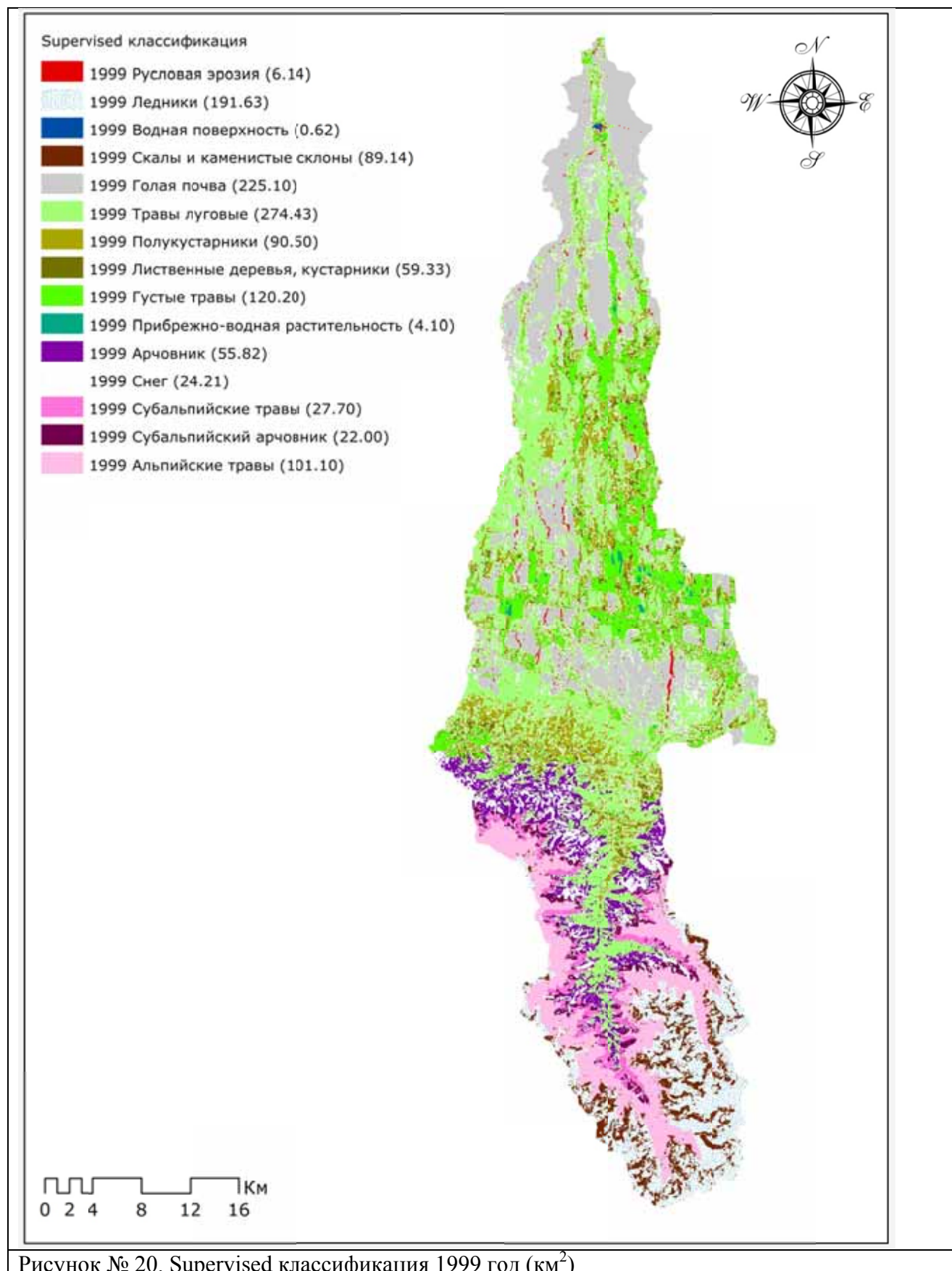


Рисунок № 20. Supervised классификация 1999 год (км<sup>2</sup>)

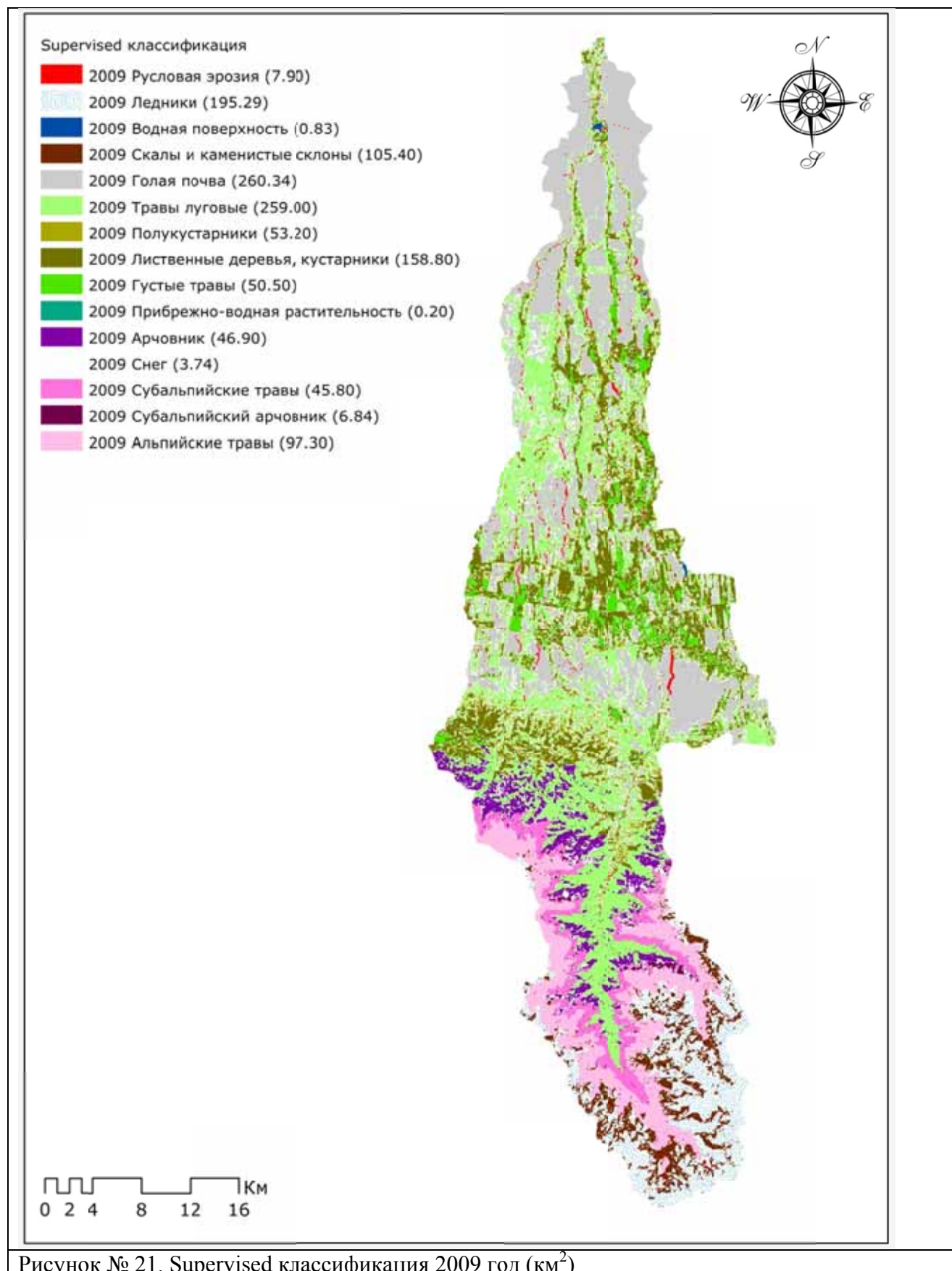


Рисунок № 21. Supervised классификация 2009 год (км<sup>2</sup>)

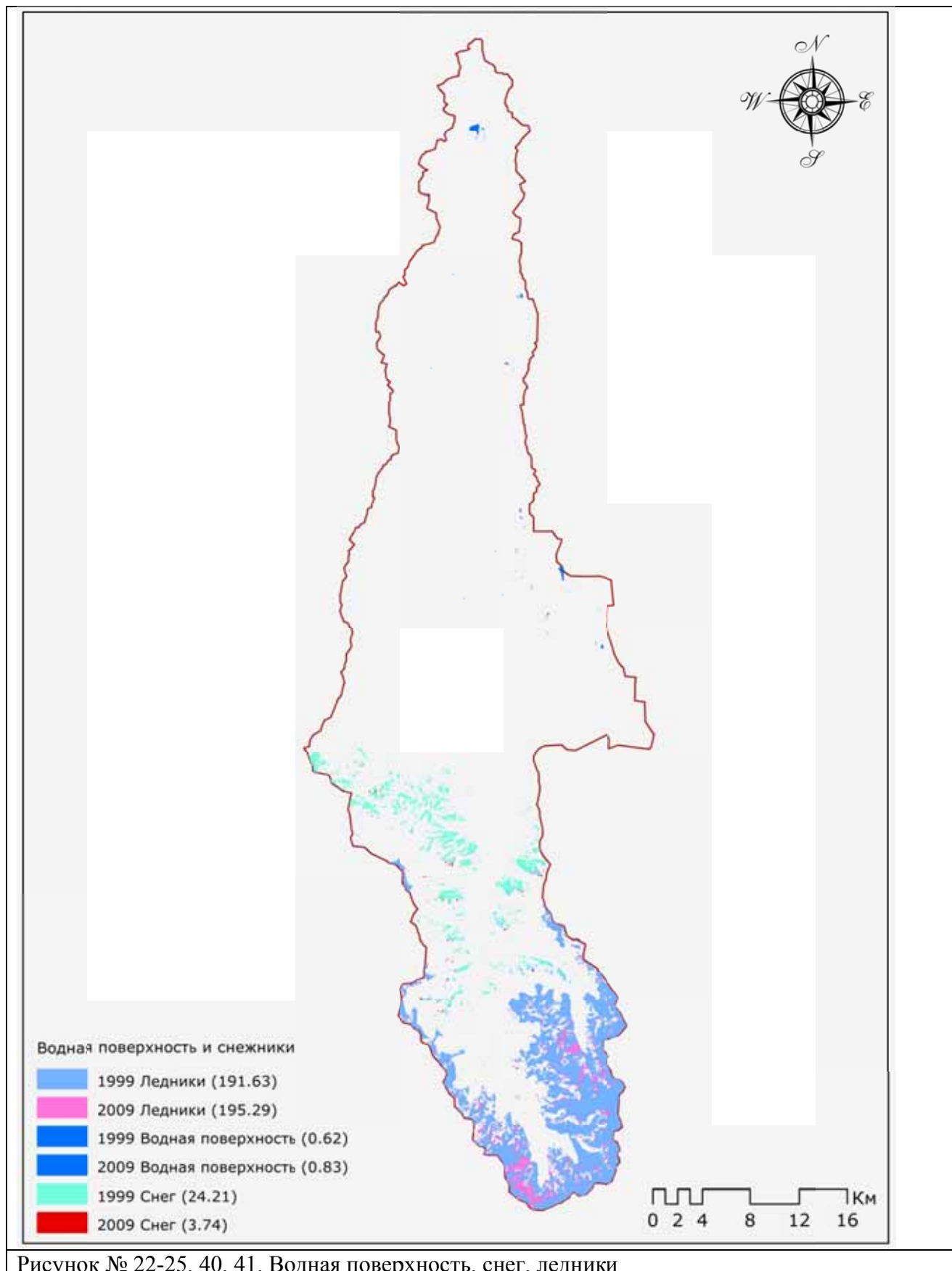


Рисунок № 22-25, 40, 41. Водная поверхность, снег, ледники

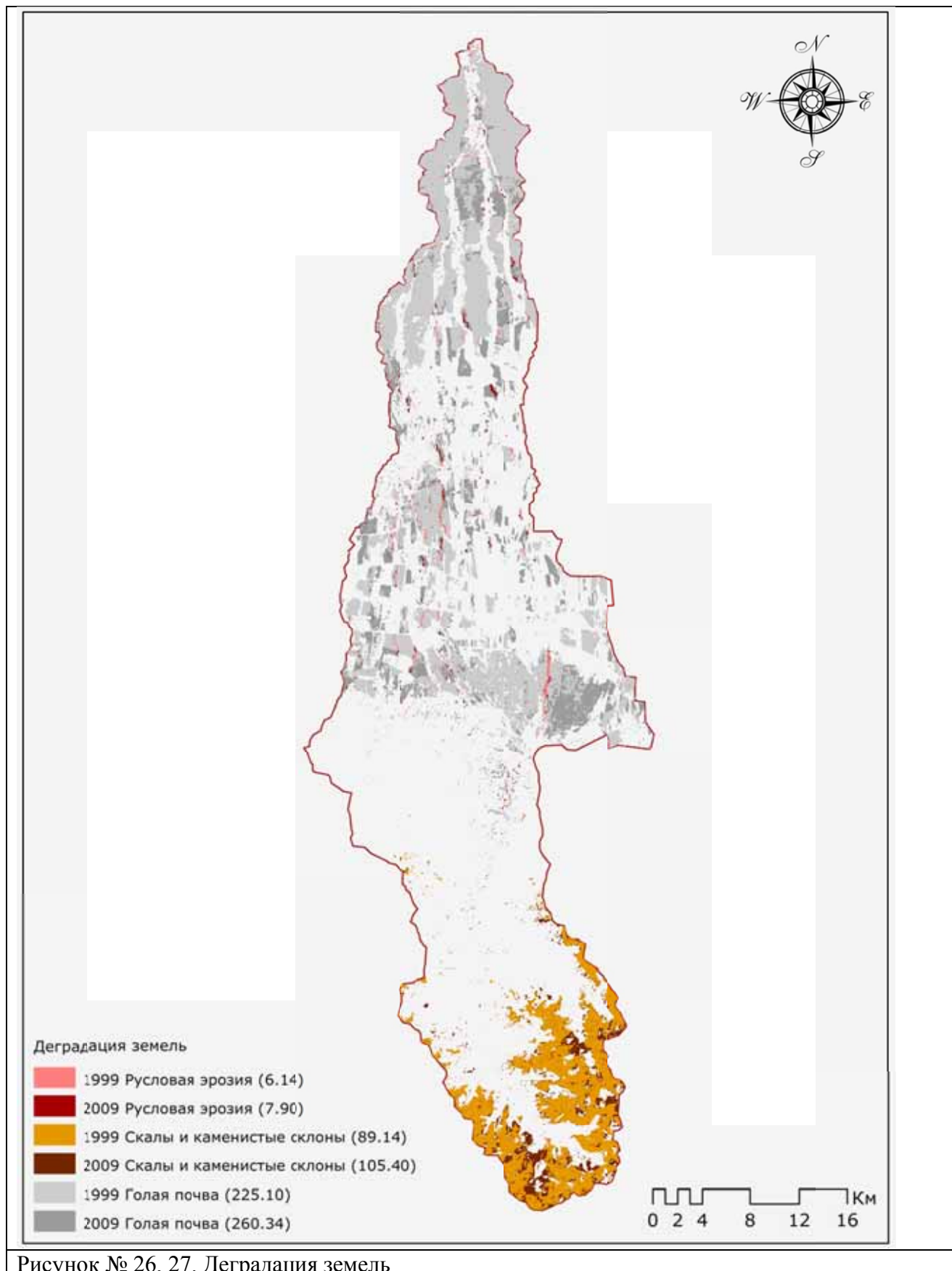


Рисунок № 26, 27. Деградация земель

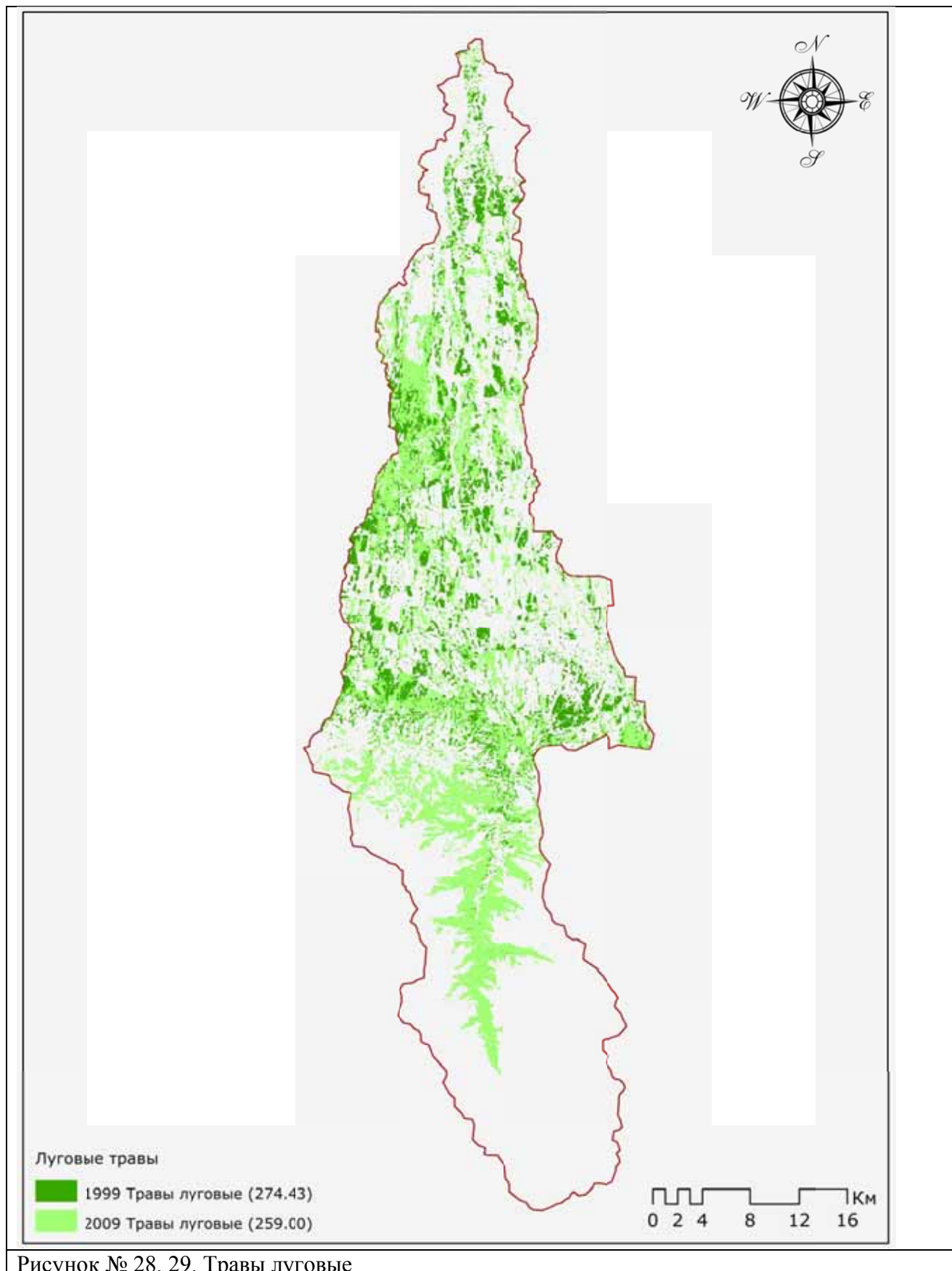


Рисунок № 28, 29. Травы луговые



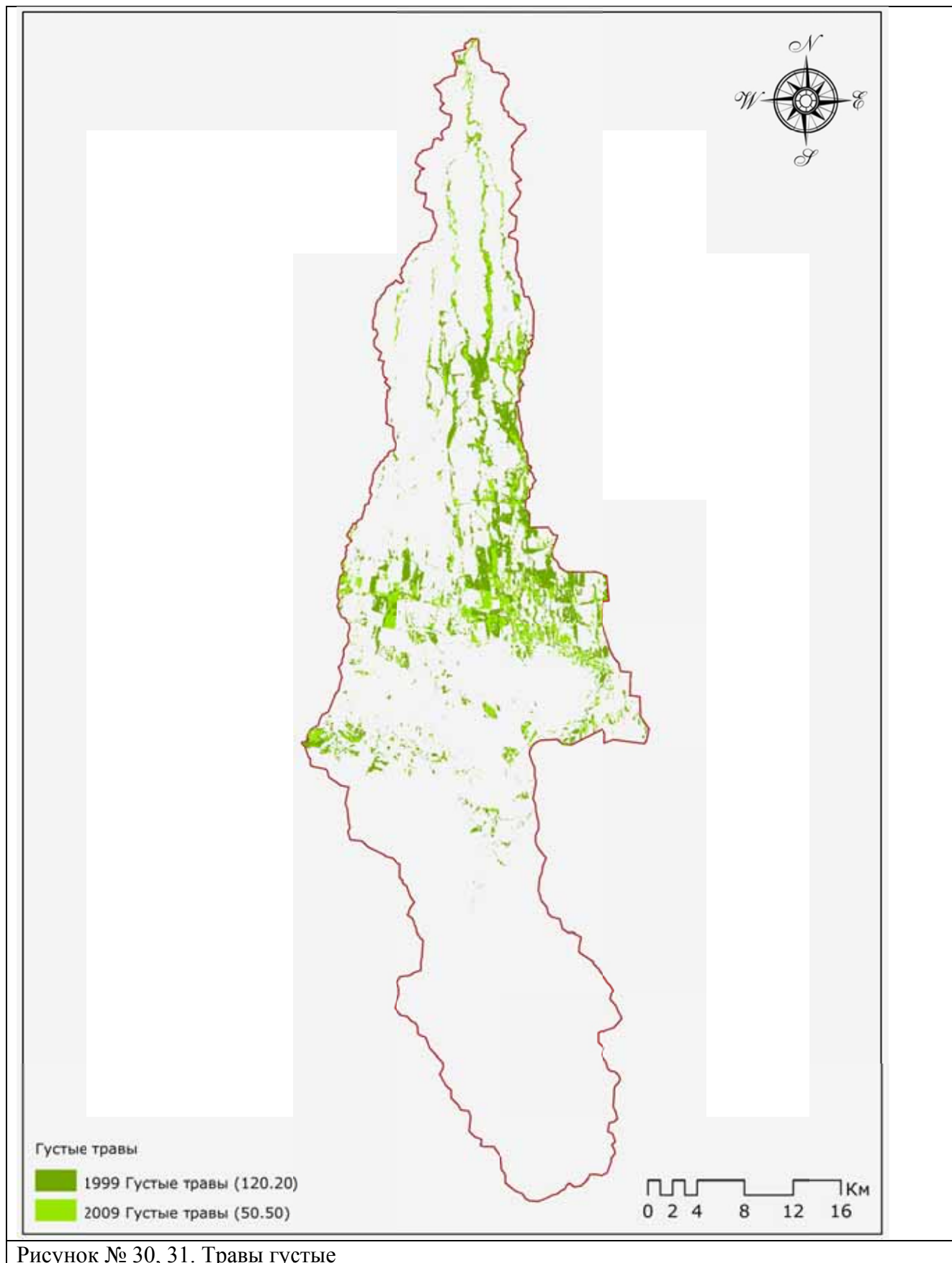


Рисунок № 30, 31. Травы густые

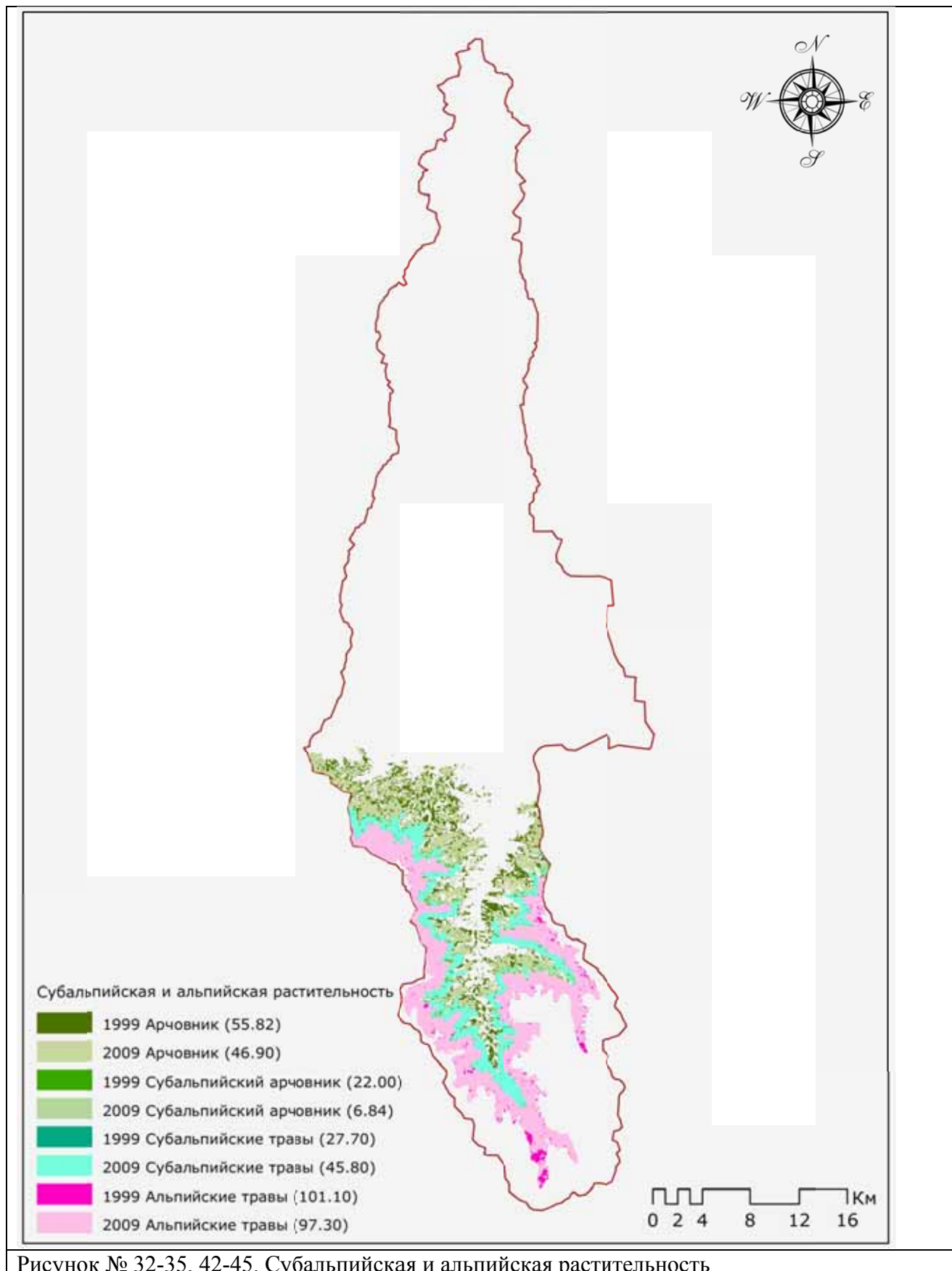


Рисунок № 32-35, 42-45. Субальпийская и альпийская растительность

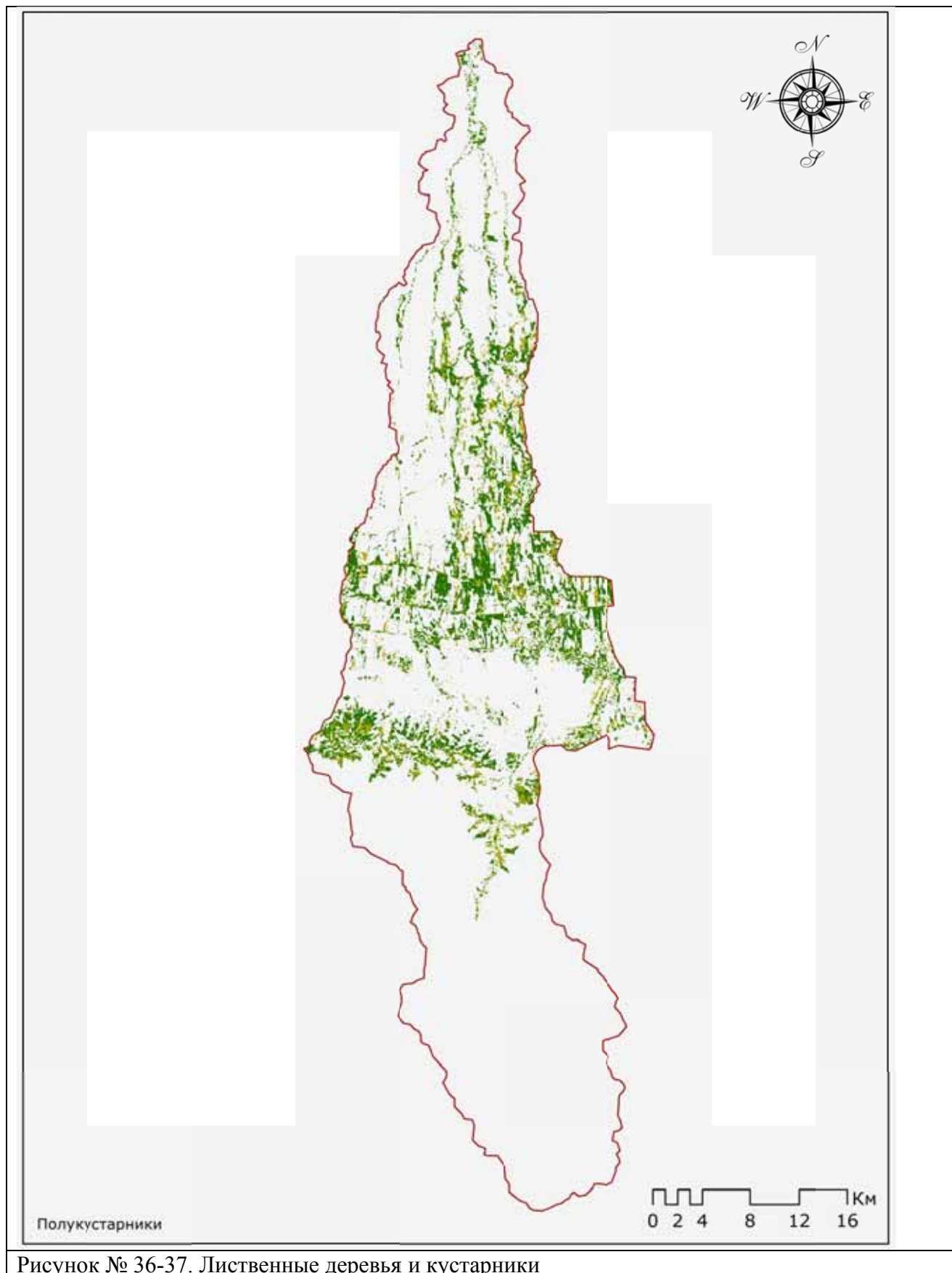


Рисунок № 36-37. Лиственные деревья и кустарники

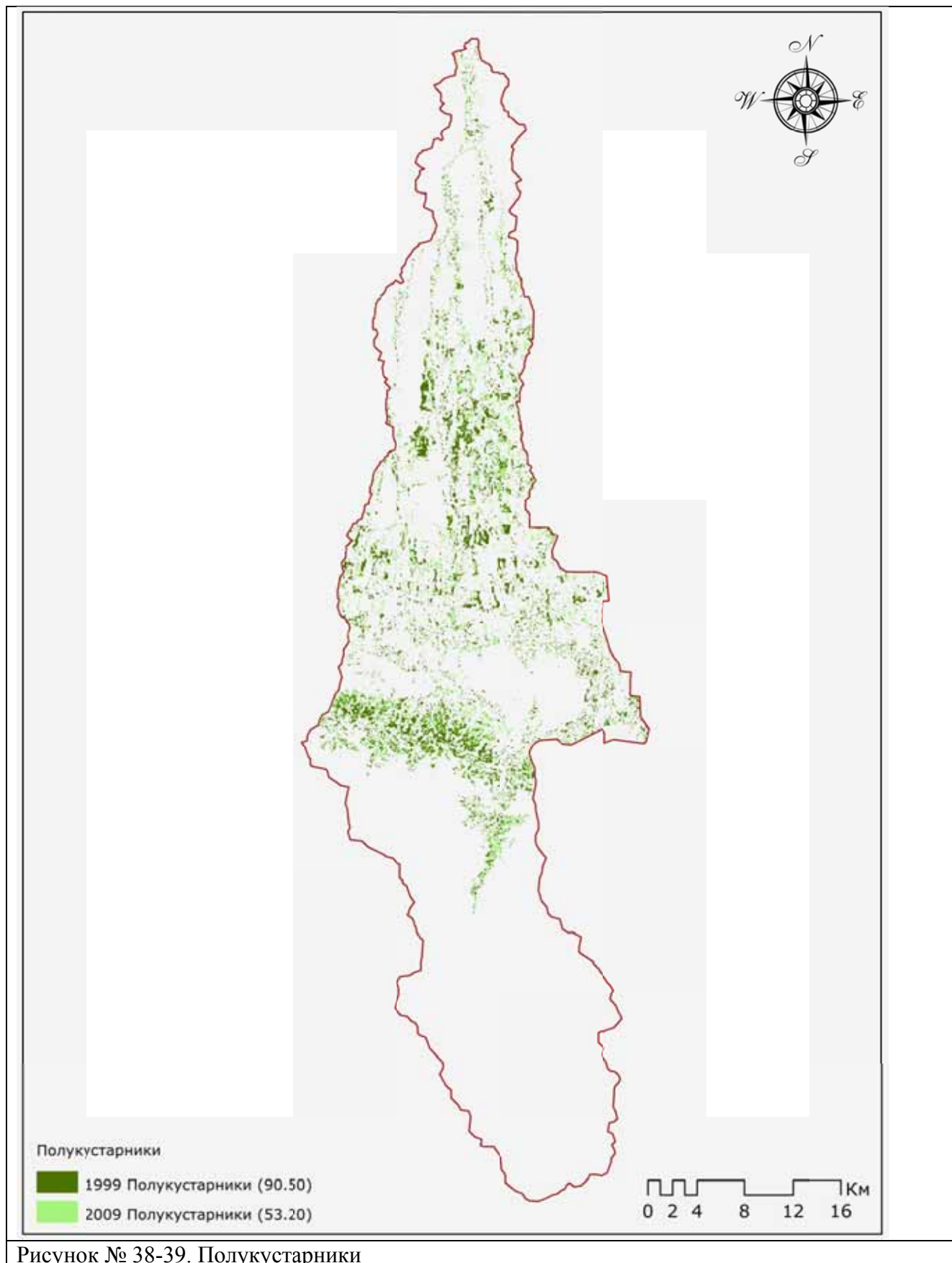
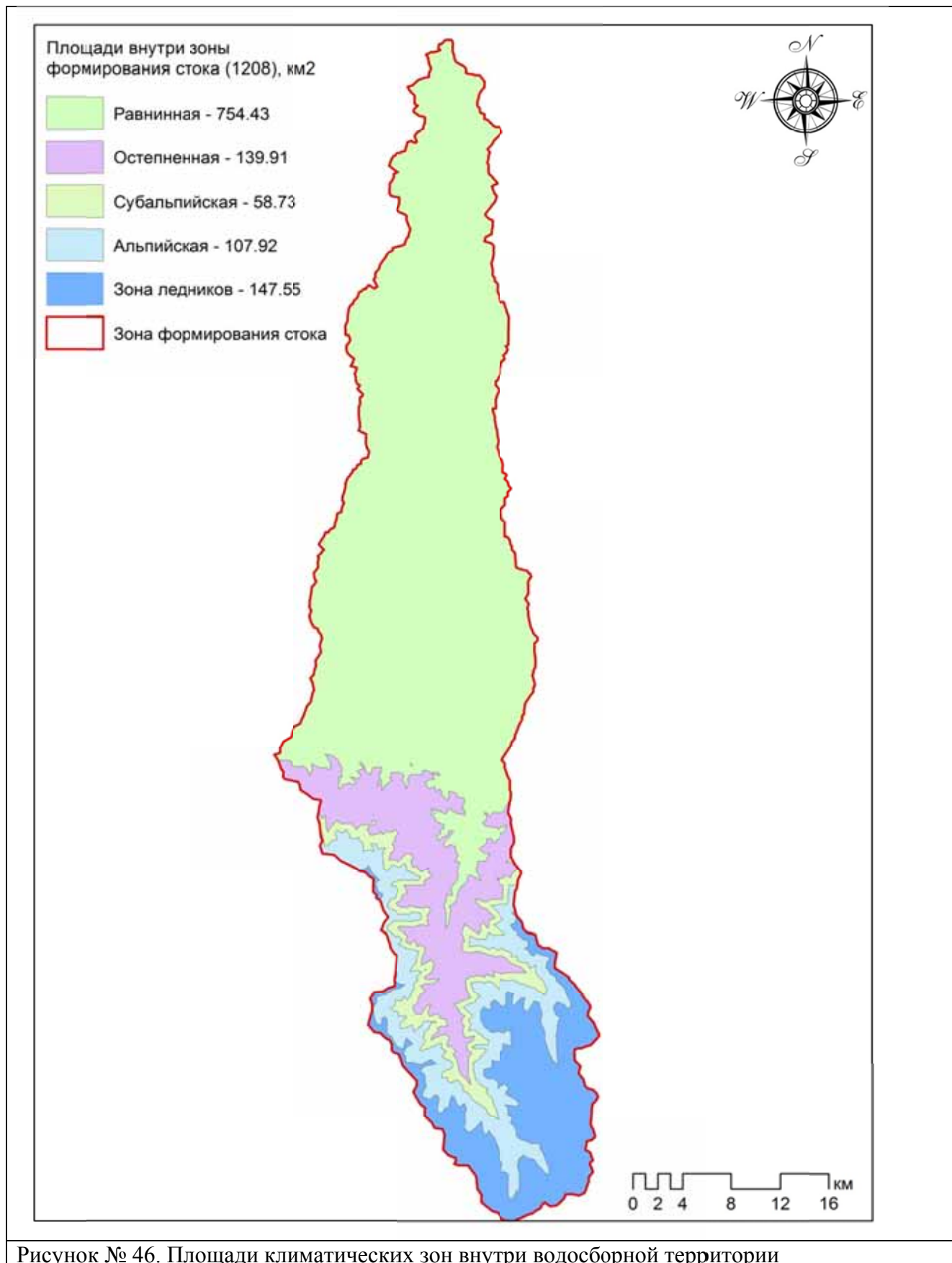


Рисунок № 38-39. Полукустарники



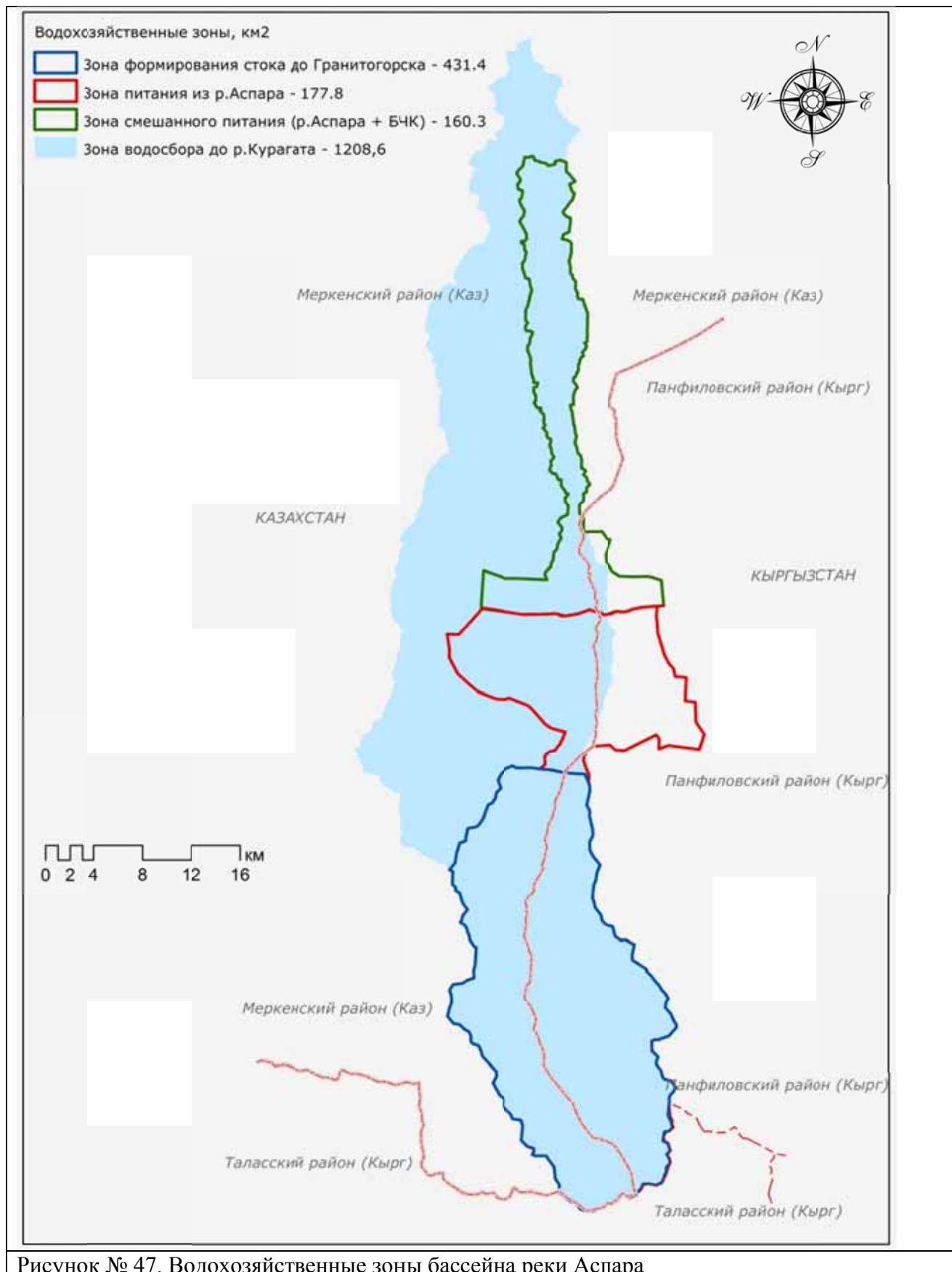


Рисунок № 47. Водохозяйственные зоны бассейна реки Аспара

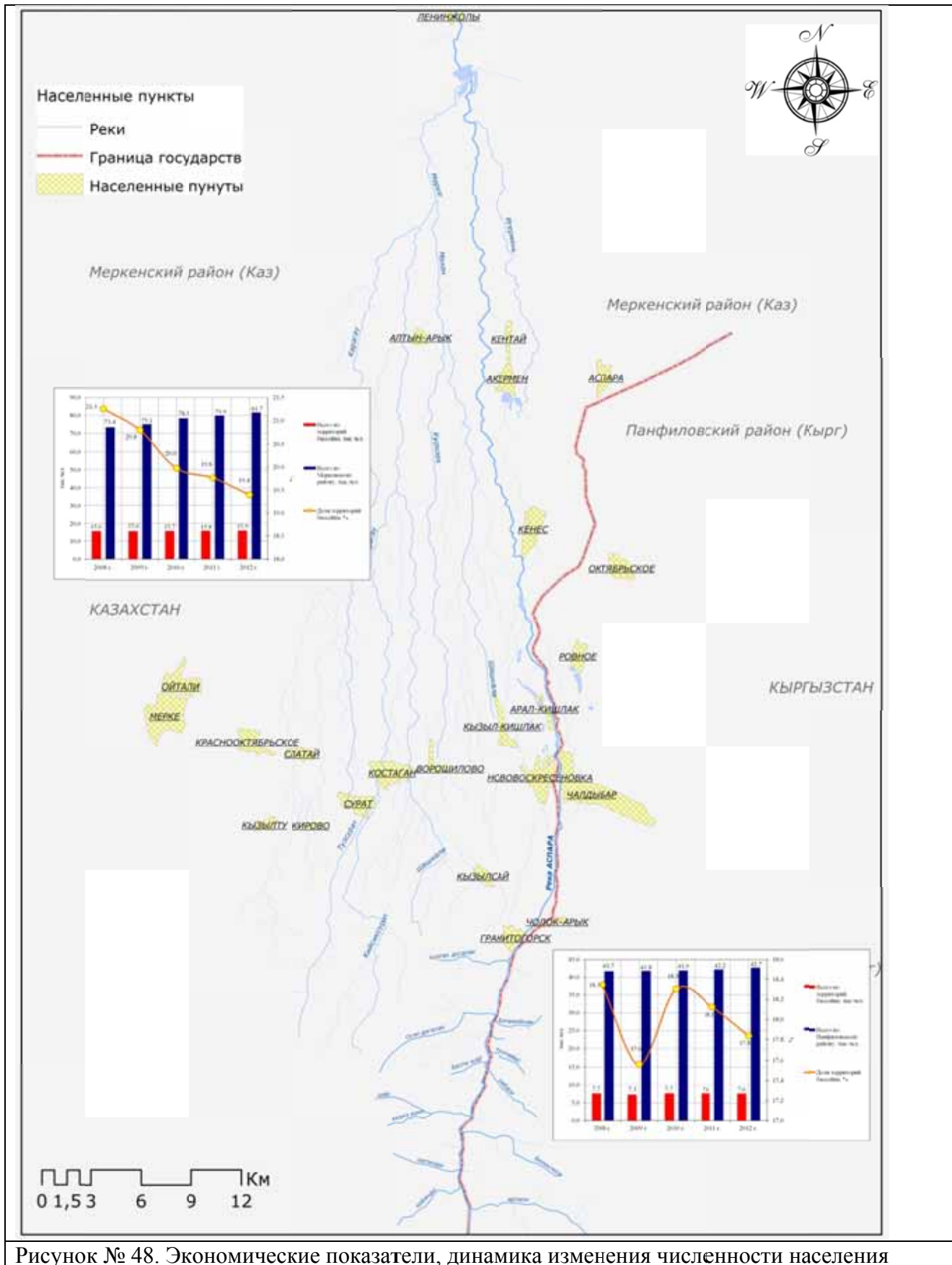


Рисунок № 48. Экономические показатели, динамика изменения численности населения

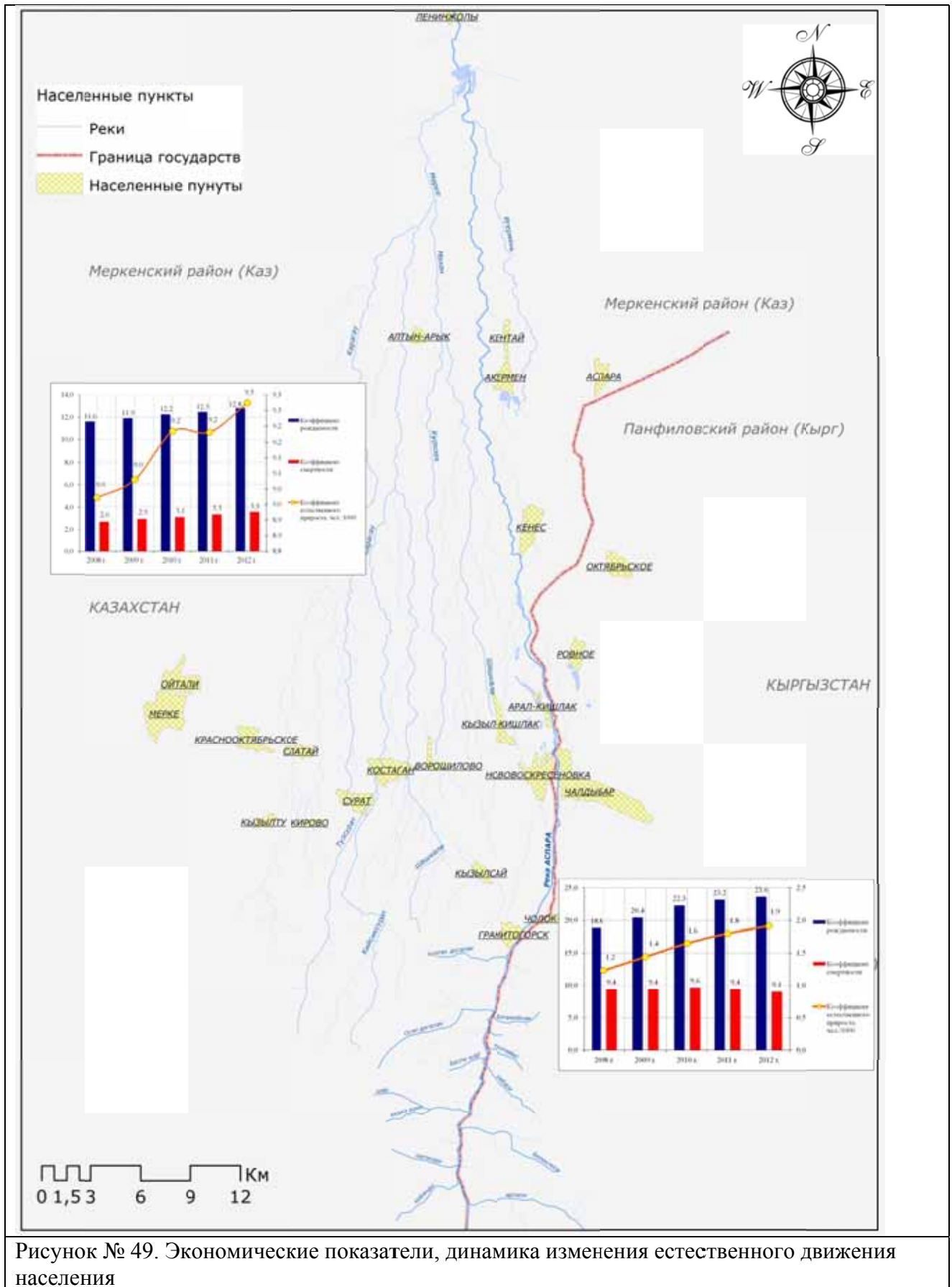


Рисунок № 49. Экономические показатели, динамика изменения естественного движения населения