



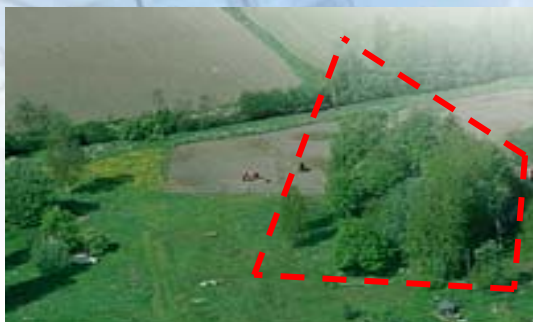
Государственные кадастры природных ресурсов Республики Казахстан как основа оценки состояния экосистем

**РГП «Информационно-аналитический центр охраны
окружающей среды» МОС РК**

Шабанова Л.В. – заместитель генерального директора

Государственные кадастры природных ресурсов РК

Кадастровый объект



Описание

Свойства

Характеристики



База данных содержит более 2000 объектов,
более 1000 карт М 1: 1 000 000, М 1: 200 000, ArcGIS

Картография

Лесной
кадастр

Кадастр
Животного
мира

Кадастр
ООПТ

Рыбный
кадастр

Поток данных и автоматизация процессов



Государственные кадастры природных ресурсов РК

Лесной кадастр Формирование повыдельной базы данных на основе таксационных показателей

Изменение формы № 1. Год=2005,Объект:Актюбинское государственное учреждение по охране ,Рельеф...

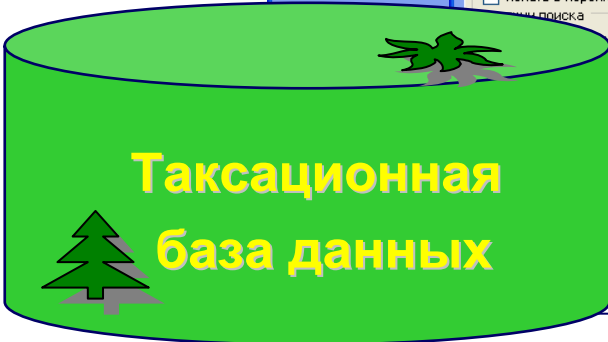
Группы и категории защищенности лесов	Покрываемые лесом		плантации спец. назначения		Несомкнувшиеся лесные культуры	Лесные питомники	Выг.
	Итого	в т.ч. лес. культуры	для промыш.	для пищевых и из энерг. целей и иных целей			
1. Особо охраняемые лесные территории							
из них государственные лесные природы							
из них государственные лесные природы							
2) леса государственных национальных парков							
из них государственные лесные природы							
3) леса государственных природных парков							
из них государственные лесные природы							
4) леса государственных природных парков							
из них государственные лесные природы							
1) участки леса, имеющие научное значение генетические резерваты							
из них лесные генетические резерваты							
5) субальпийские леса							
7) городские леса и лесопарки							
8) зеленые зоны населенных пунктов, лечебно-оздоровительных учреждений							
9) противозарозные леса							

Кадастровые объекты

Наименование	реорг
Актюбинское государственное учреждение по охране	<input type="checkbox"/>
Больше-Барсуковское гос. учреждение по охране лесов	<input type="checkbox"/>
Карабутаковское гос. учреждение по охране лесов	<input type="checkbox"/>
Марктуковское гос. учреждение по охране лесов	<input type="checkbox"/>
Темирское гос. учреждение по охране лесов	<input type="checkbox"/>
Уилское гос. учреждение по охране лесов	<input type="checkbox"/>
Хобдинское гос. учреждение по охране лесов	<input type="checkbox"/>
Коргальдинское гос. природный заповедник	<input type="checkbox"/>
Гос. национальный природный парк "Кокшетау"	<input type="checkbox"/>
Кокшетауский лесной селекционный центр	<input type="checkbox"/>
Сандыктауское уч.-производственное хозяйство	<input type="checkbox"/>
гос. предприятие "Жасыл-Аймак"	<input type="checkbox"/>
Гос. национальный природный парк "Бурабай"	<input type="checkbox"/>
РГП "Научно-произв. центр лесного хозяйства"	<input type="checkbox"/>
ЗАО НК "Темир Жолы"	<input type="checkbox"/>
Устьоргинское государственное природное заповедник	<input type="checkbox"/>

Группа лесовладельцев : Гос. учреждения по охране лесов и жив. мира
Область : Актюбинская
Контролирующий орган : Областной акимат

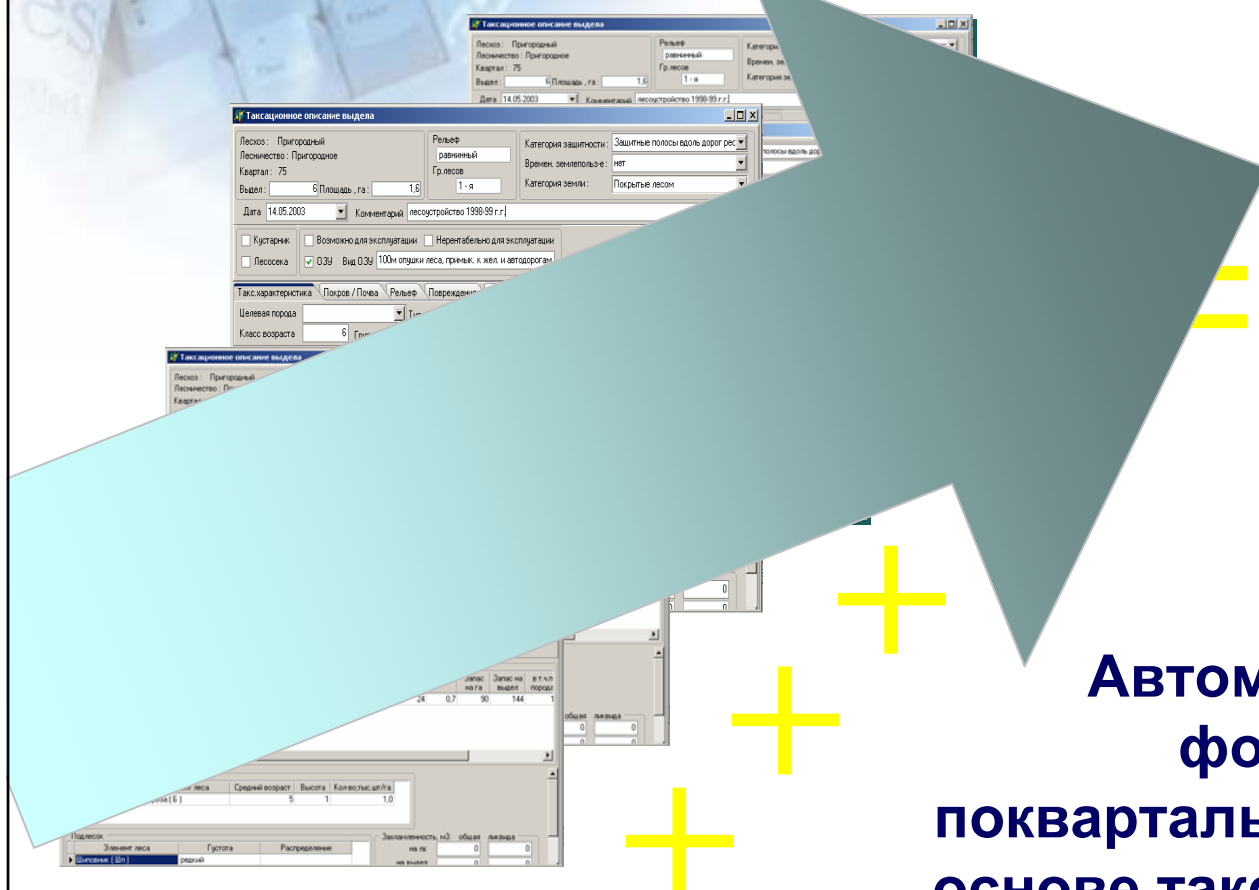
Ввод
Визуализация
Редактирование



Лесной кадастр

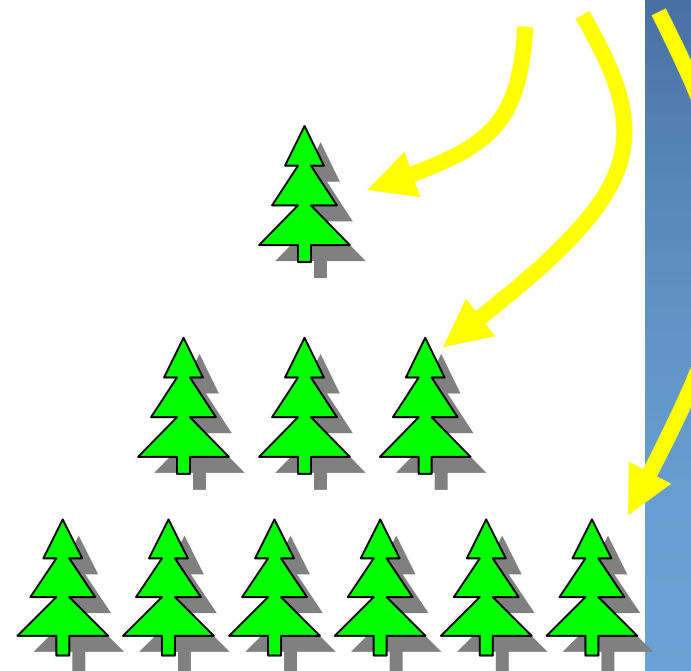


Автоматизированное
формирование
поквартальной базы данных на
основе таксационных описаний



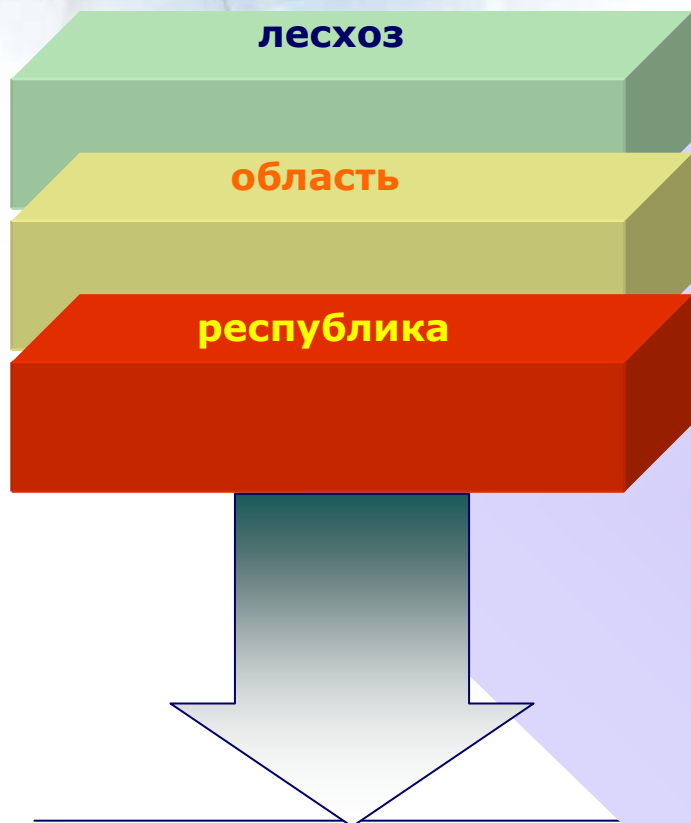
Лесной кадастр

Автоматизированное формирование о
бобщенных показателей учета лесного фонда



Лесной кадастр

Автоматизированное формирование показателей учета лесного фонда



Распределение лесного фонда по категориям земель, группам и категориям защитности

Распределение покрытых лесом земель по преобладающим породам и классам бонитета

Распределение покрытых лесом земель по преобладающим породам и группам полнот

Распределение площади и запасов насаждений по преобладающим породам и группам возраста

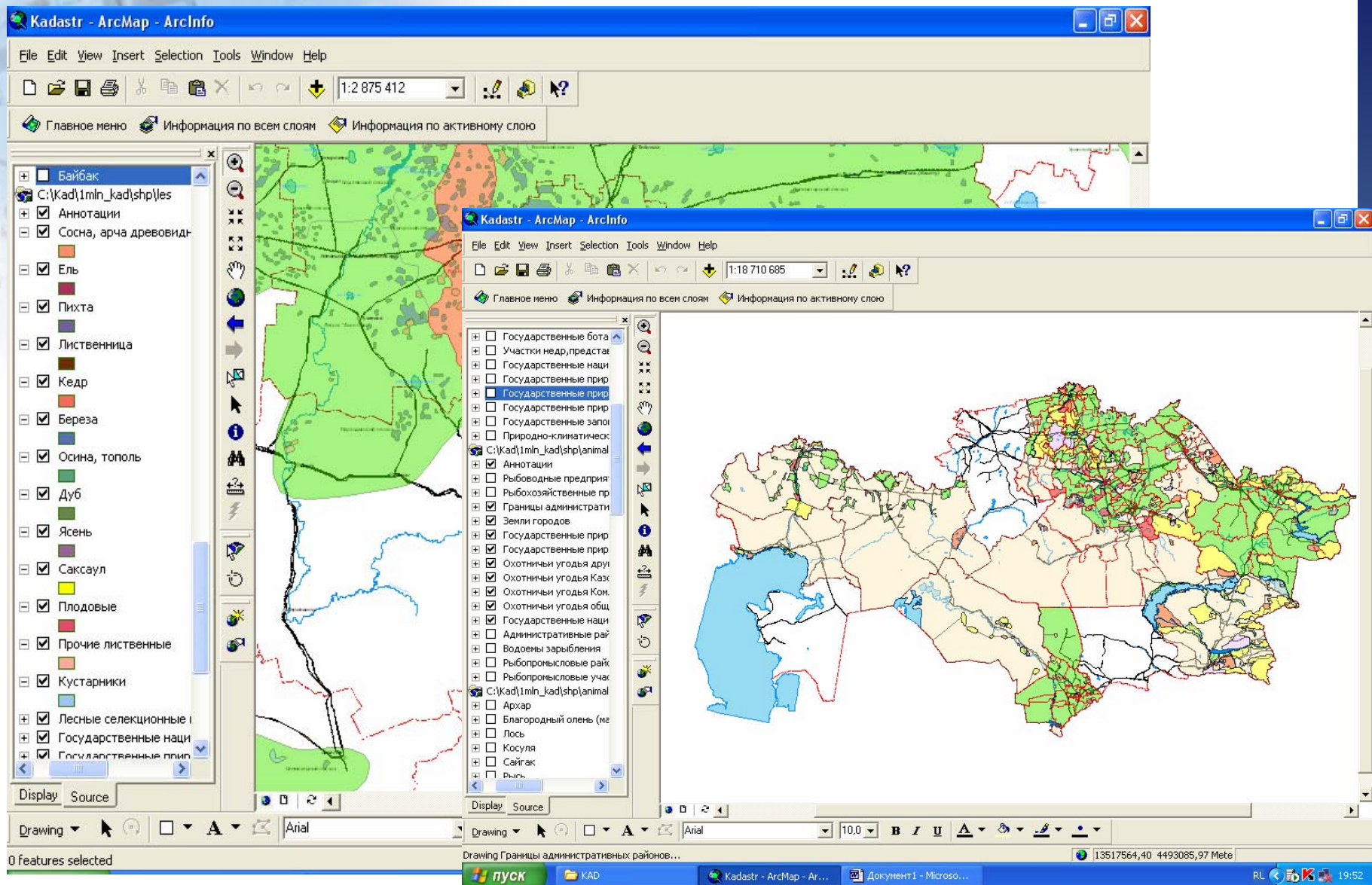
Картографический материал

Топографические карты Республики Казахстан масштаба 1:1 000 000, 1: 200 000

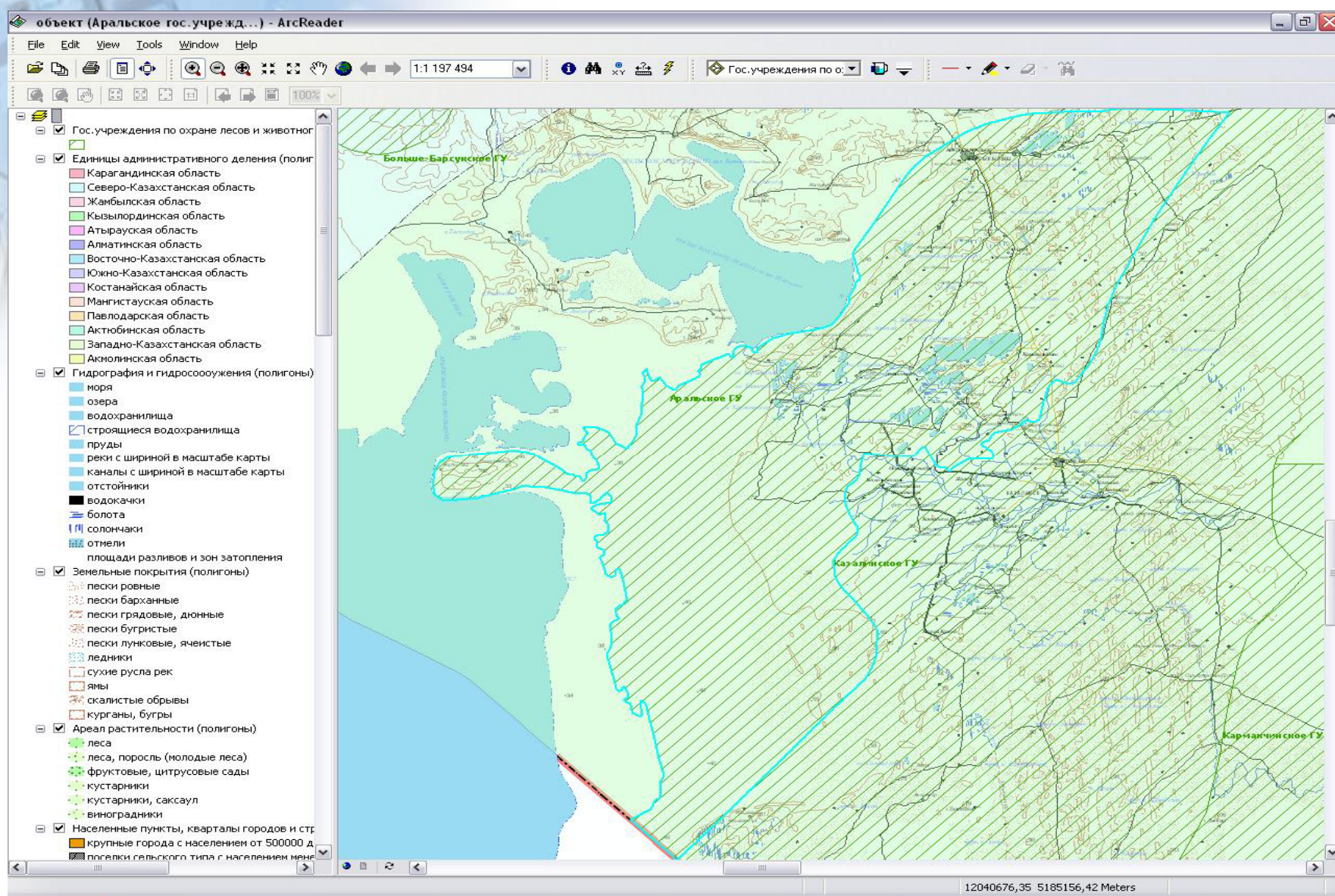


Государственные кадастры природных ресурсов Республики Казахстан

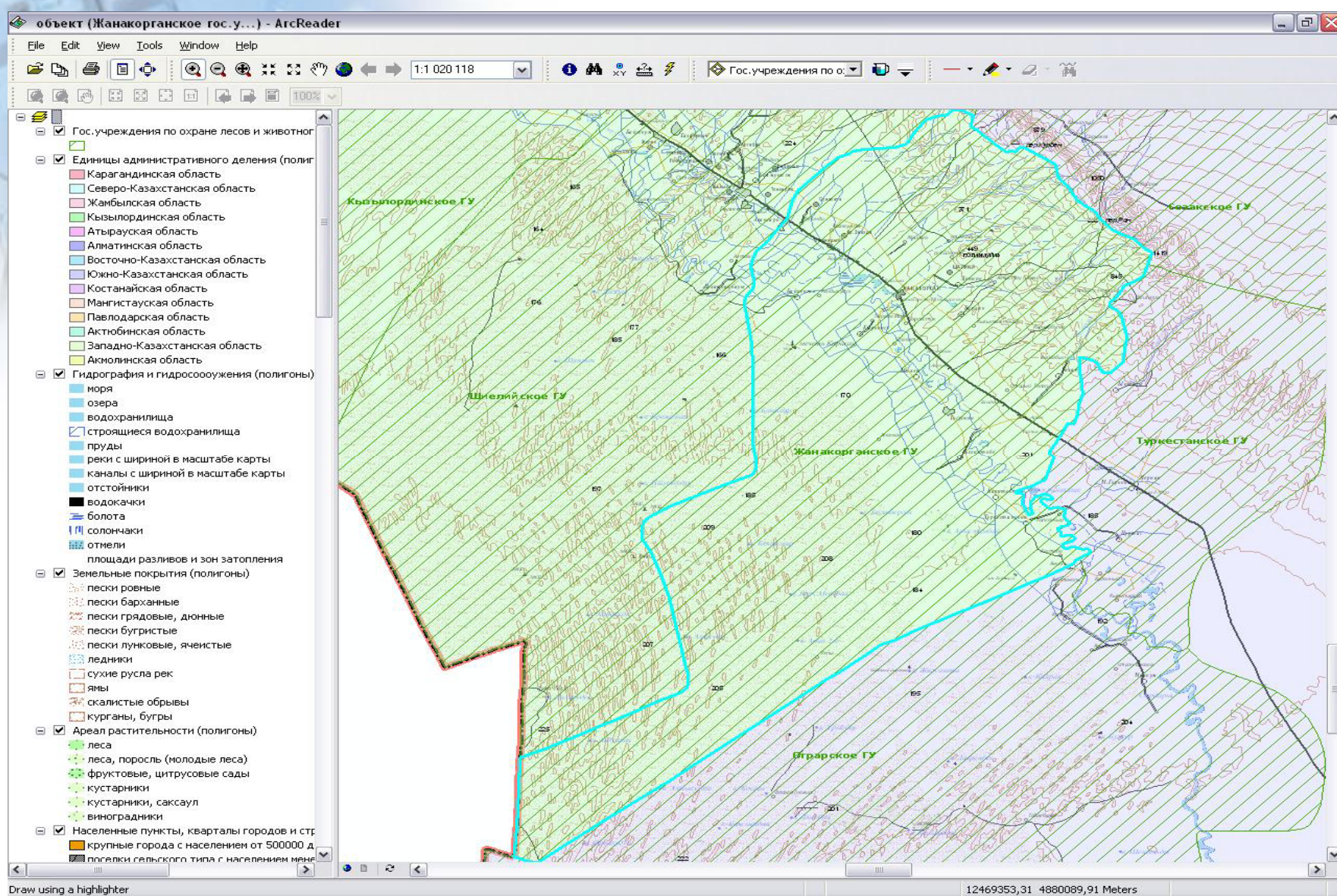
Картографический материал лесного фонда



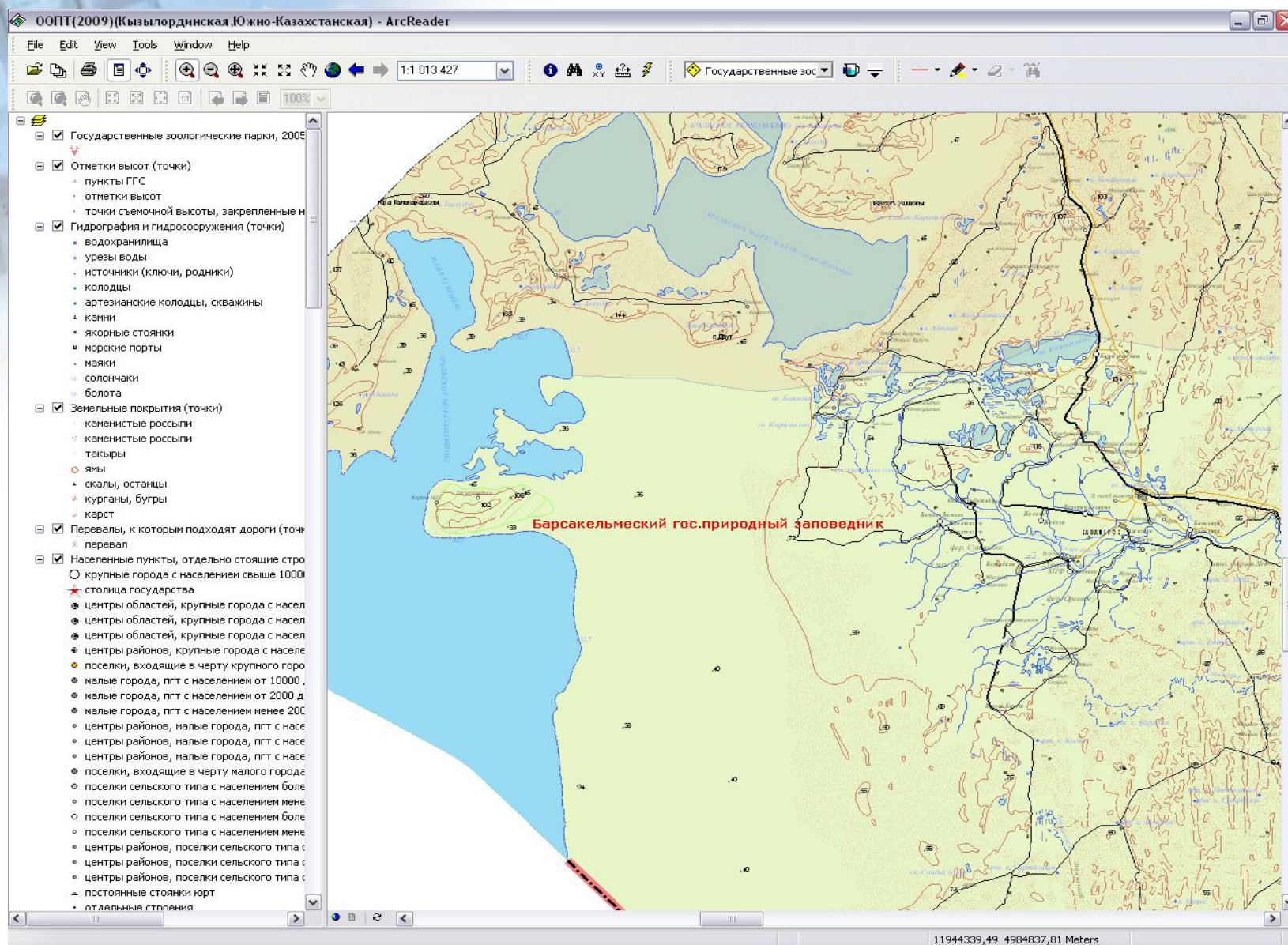
Картографический материал лесного фонда – Аральское государственное учреждение (Кызылординская область)



Картографический материал лесного фонда – Жанакорганское государственное учреждение (Кызылординская область)



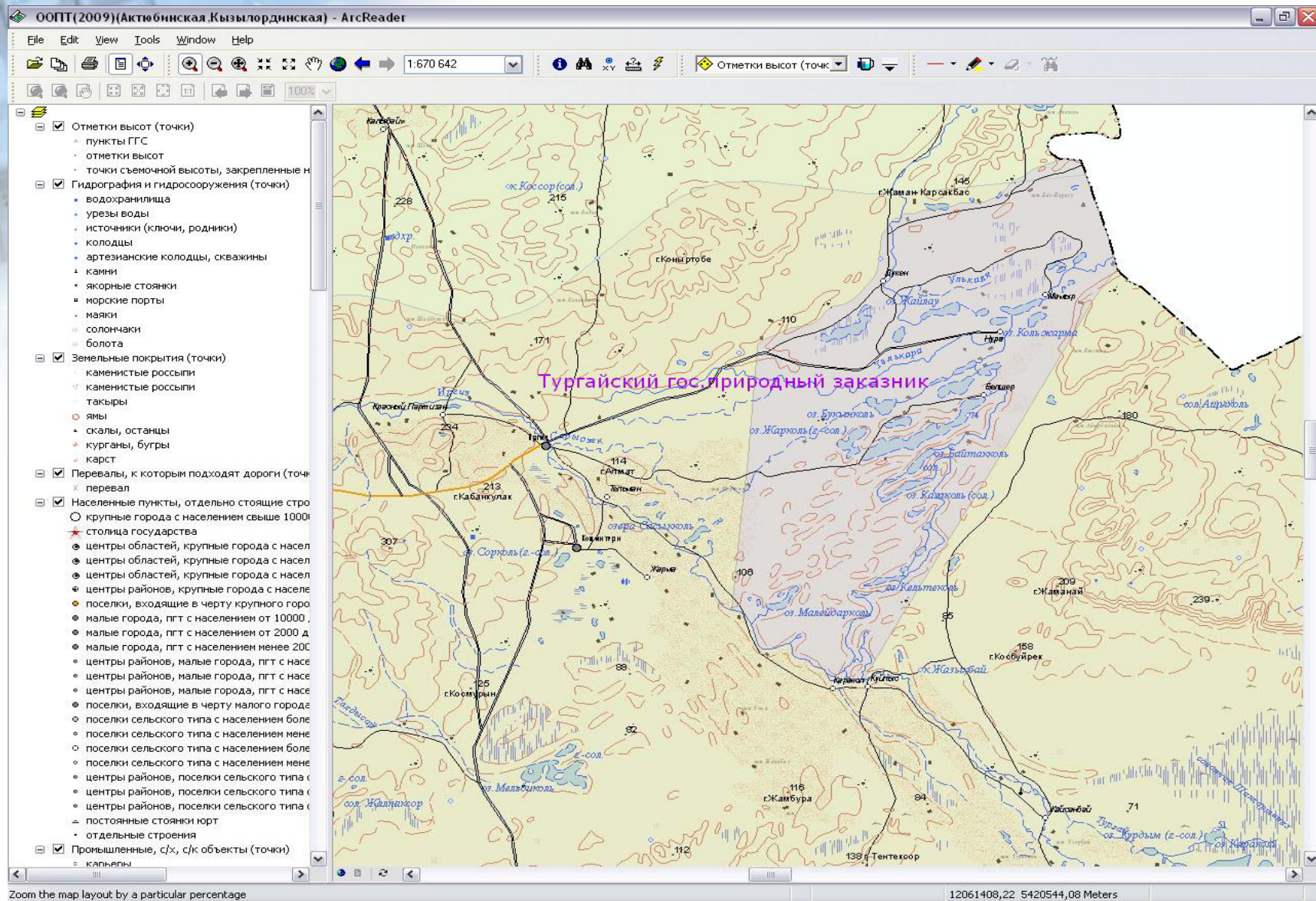
Кадастр особо охраняемых природных территорий – Барсакельмский заповедник (Кызылординская область)



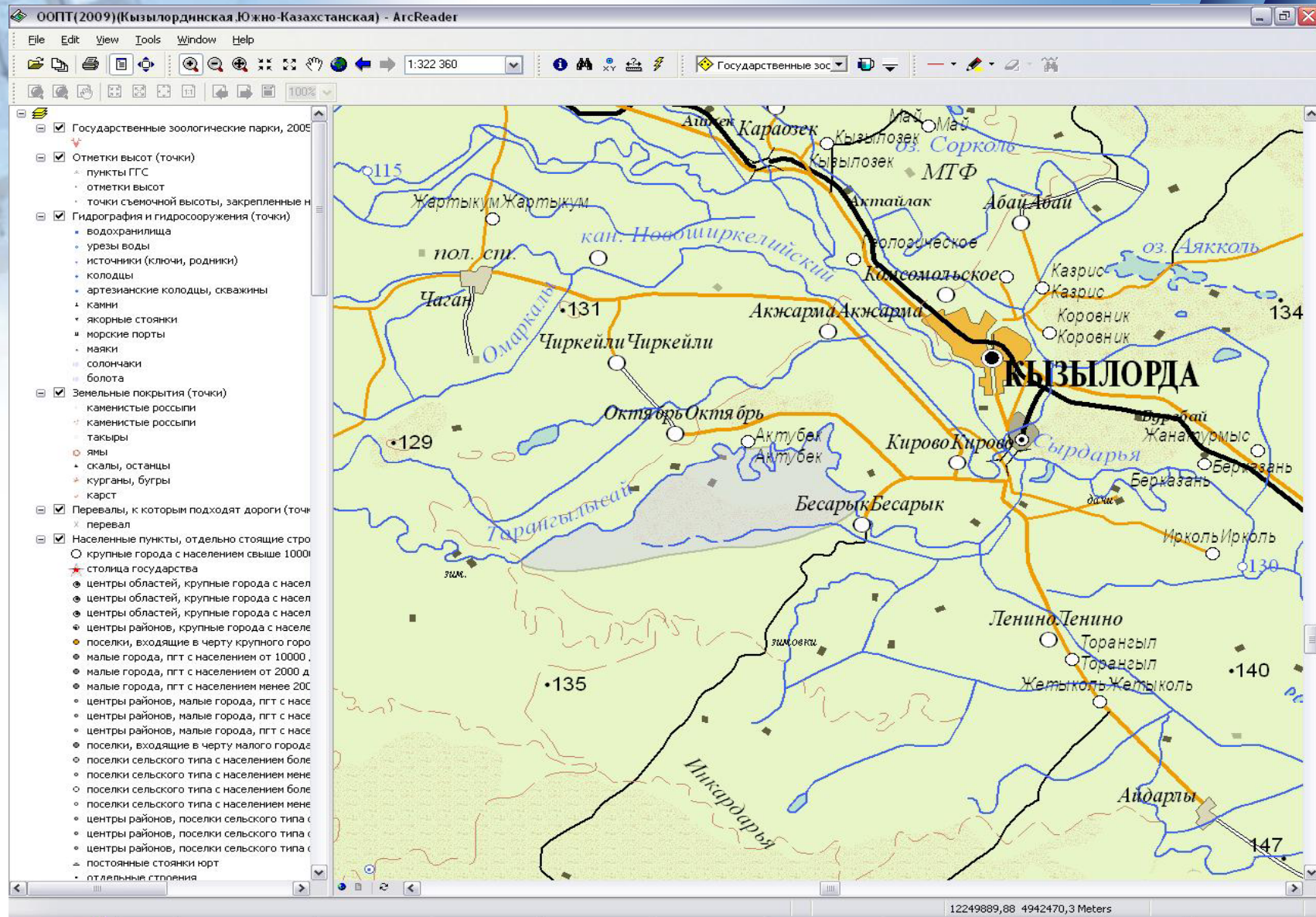
Кадастр особо охраняемых природных территорий – Барсакельмеский заповедник (Кызылординская область)



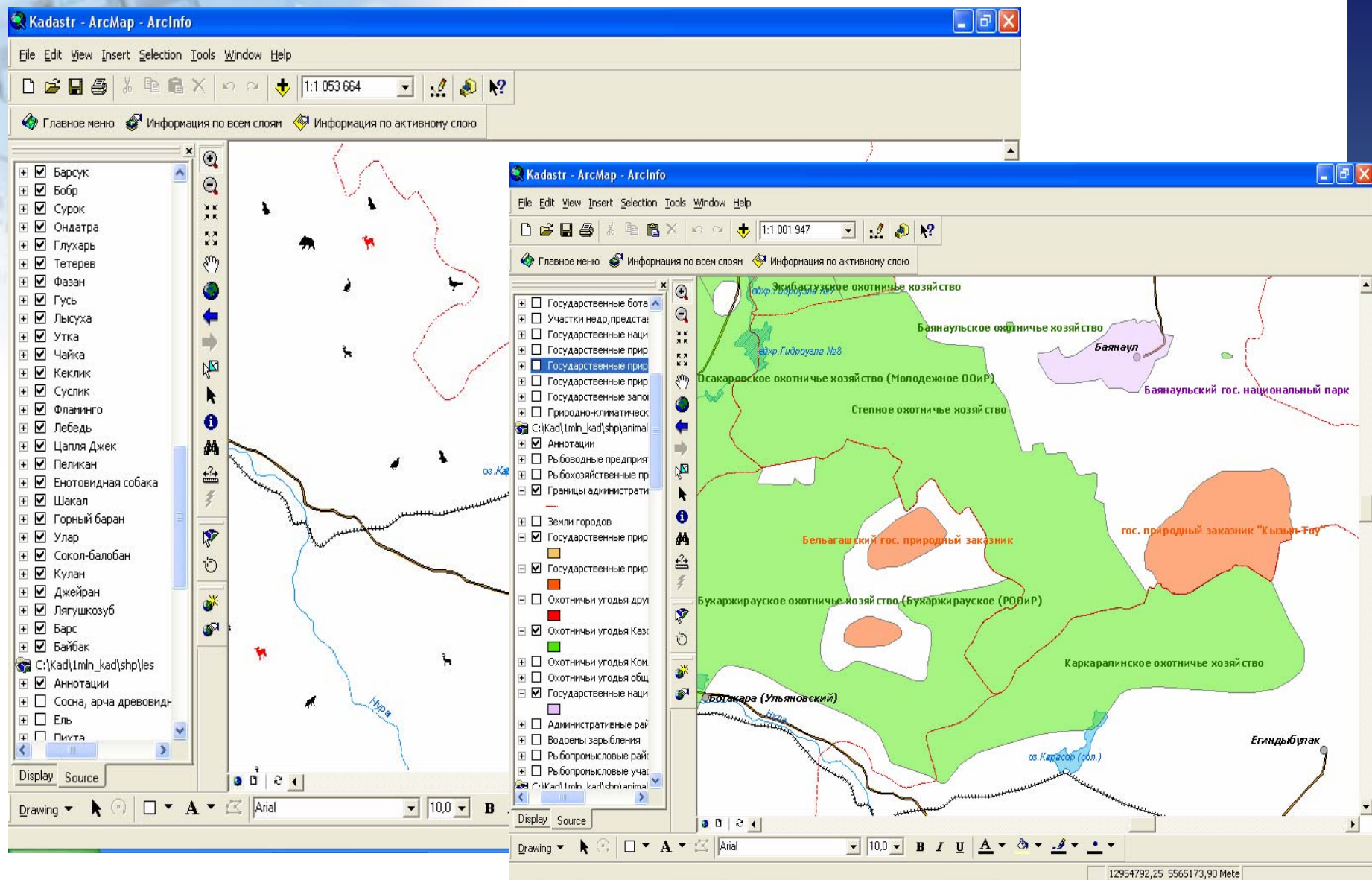
Кадастр особо охраняемых природных территорий – Тургайский заказник (Актюбинская область)



Кадастр особо охраняемых природных территорий – Торангылсайский заказник (Кызылординская область)

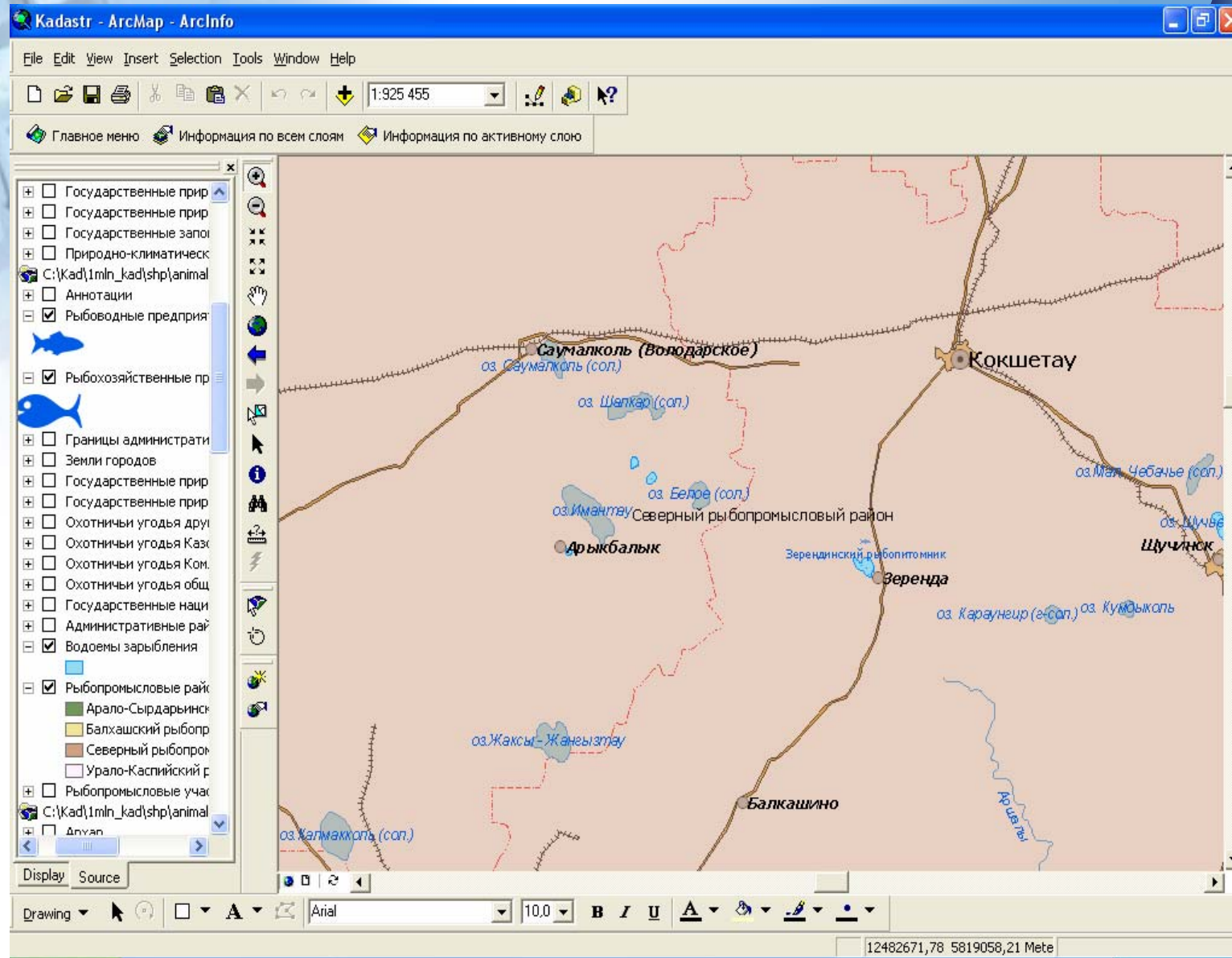


Картографический материал кадастра животного мира



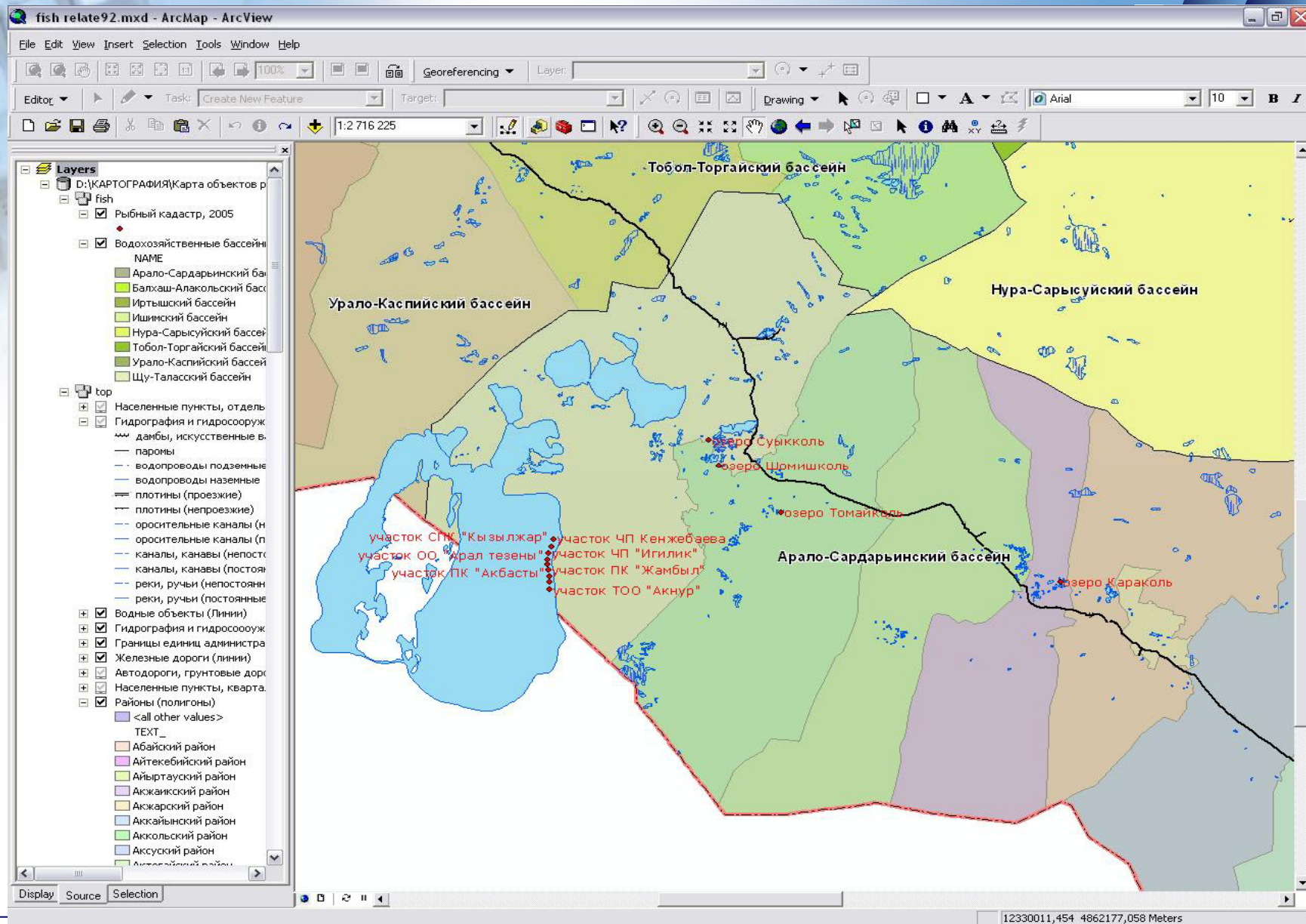
Государственные кадастры природных ресурсов Республики Казахстан

Картографический материал кадастра рыбных ресурсов



Государственные кадастры природных ресурсов Республики Казахстан

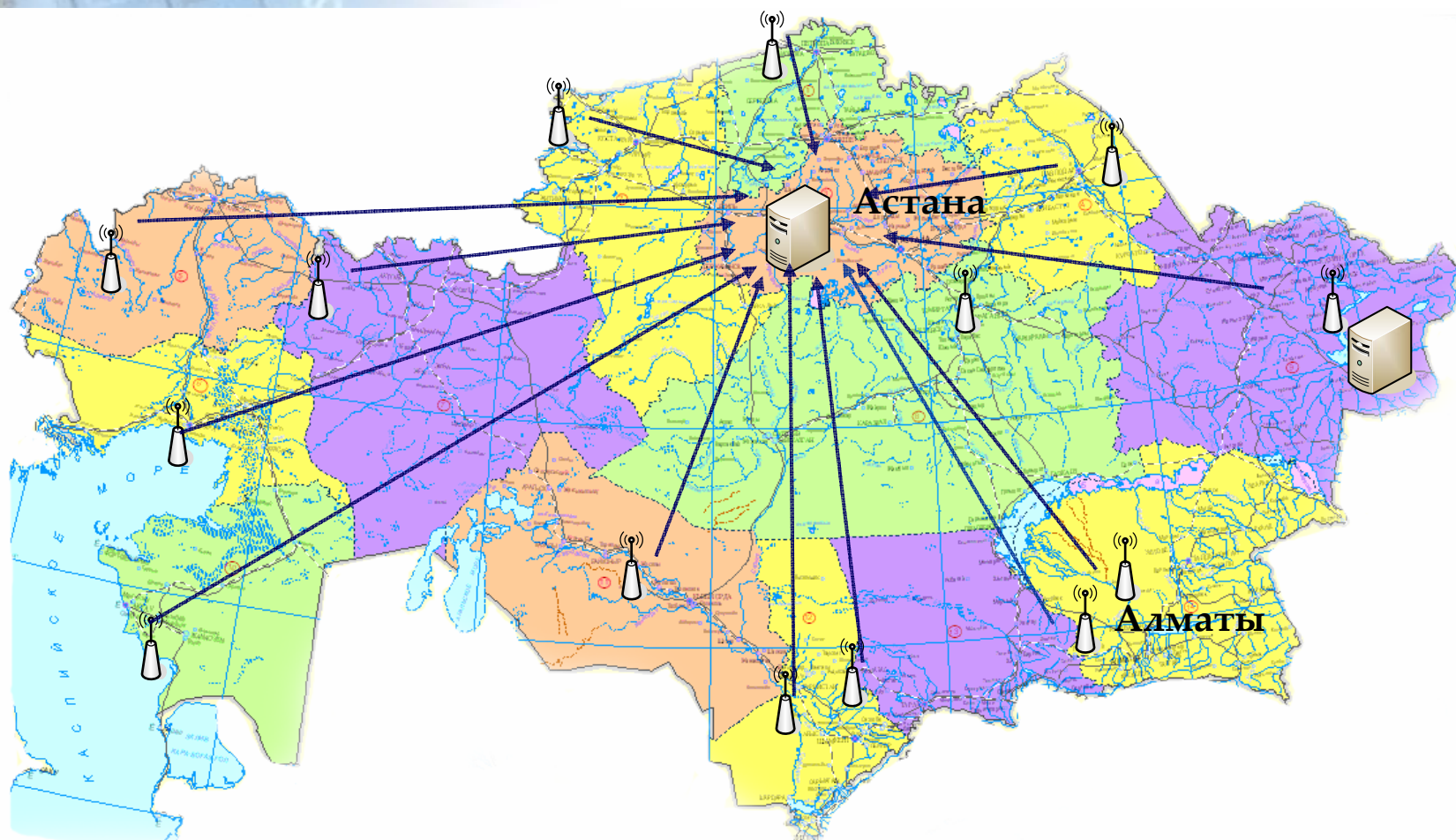
Картографический материал кадастра рыбных ресурсов - Приаралье



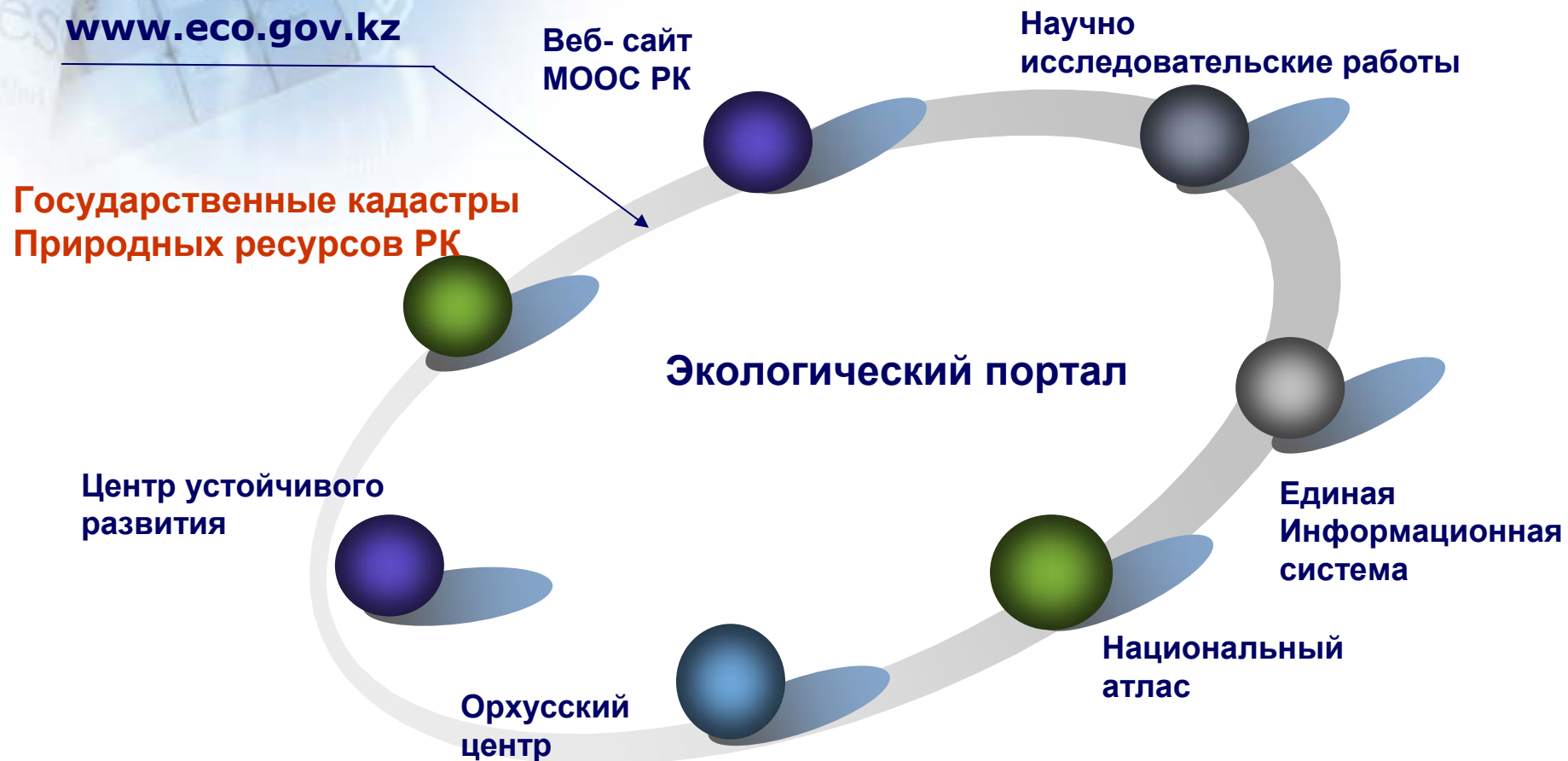
Государственные кадастры природных ресурсов Республики Казахстан

Цифровая картография

Цифровые карты объединяют информационные ресурсы локальных кадастров в единое информационное пространство



Информационные ресурсы экологического портала



Решения информационной системы кадастров

Используя данные системы можно:

- ❖ Оценить стоимость природных ресурсов в соответствии с конъюнктурой рынка;
- ❖ Оценить реальные нагрузки, размещение хозяйственных объектов для предупреждения возникновения зон экологического кризиса и с учетом экологического состояния территории;
- ❖ Формировать лимиты по изъятию природных ресурсов территории;
- ❖ Размещать хозяйственные объекты с учетом экологического состояния территории;
- ❖ Определять лимит по изъятию природных ресурсов, резервы территорий для развития сельскохозяйственных и промышленных инфраструктур с соблюдением экологического баланса областей республики;
- ❖ Осуществлять природоохранный контроль особо охраняемых природных территорий.

Резюмируя выше изложенное, следует отметить, что система ГИС-кадастр делает доступной информацию по показателям лесного фонда, животного мира, рыбных ресурсов и особо охраняемых территорий в реальном времени.



Спасибо за внимание

РГП «Информационно-аналитический центр ООС»