



ПАТЕНТ НА ИЗОБРЕТЕНИЕ

О П И С А Н И Е

устройства для выпуска сточных вод в реки.

К патенту Д. И. Шпилева, заявленному 31 декабря 1923 г.
(заяв. свид. № 77781).

О выдаче патента опубликовано 31 августа 1925 года. Действие патента распространяется на 15 лет от 15 сентября 1924 года.

Чтобы рассеять сточные воды в возможно большем объеме протекающей в реке воды, удалить загрязненные воды от берегов, от места ими пользования и уменьшить местное загрязнение дна реки, заявитель предлагает проводить сточную трубу по дну русла реки во всю ширину русла, снабжая ее многочисленными, направленными вверх, выпускными трубками, сделанными из туго, спирально, скрученной пружины, что дает большую пористость стенкам и гибкость, допускающую беспрепятственное судоходство по реке. Для удобства промывки лежащей на дне трубы последняя составляется из шарнирно соединенных звеньев.

На фиг. 1 и 2 предлагаемое устройство изображено в вертикальной проекции и в плане; на фиг. 3 изображен поперечный разрез установки и на фиг. 4 изображен схематически вариант укрепления к магистрали выводных трубок.

Хозяйственные и фабрично-заводские сточные воды обычно спускаются в открытые водоемы, из которых, после той или другой очистки, спускаются в реки большей частью вблизи берегов

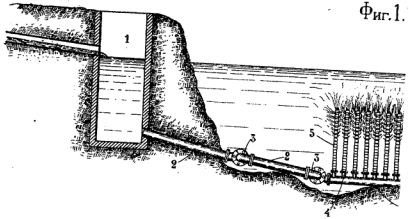
в одном месте, у самого дна, загрязняя мелкие места реки, при этом сточные воды прибывают течением воды к берегу и идут вдоль них на значительном расстоянии.

Если те же воды вывести на средину реки в глубокий слой воды и смешать с большим количеством воды, то относительное загрязнение будет меньше, а быстрота течения воды в средней части русла не даст образовываться местным накоплениям осадков на дне реки и будет способствовать лучшему смешению сточных вод с водой реки. Для этой цели автор предлагает из сборного колодца 1, на берегу реки, проложить рукав из труб 2, 2..., соединенных шарнирно двойными угольниками 3, 3..., для чего фланцы угольников обтачиваются и скрепляются двумя фланцевыми накладками, стянутыми болтами. По верхней производящей трубе имеется ряд отверстий, снабженных патрубками 4, 4..., в которые вертикально укрепляются при помощи нипелей трубки 5, 5, изготовленные из плотно завитой пружины, причем на концах в верхней части витки спиралей немного растянута для пропуска сточных вод через щели

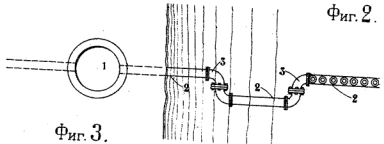


К патен

Фиг. 1.



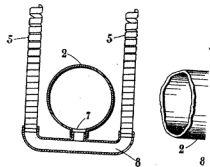
Фиг. 2.



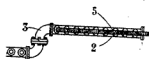
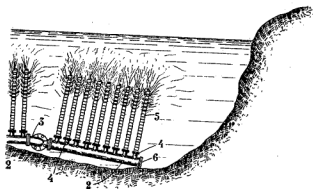
Фиг. 3.



Фиг. 4.



ТУ Д.И. ШПИЛЕВА №572.



Фиг. 5.

