

Союз Советских  
Социалистических  
Республик



Комитет по делам  
изобретений и открытий  
при Совете Министров  
СССР

ОПИСАНИЕ  
ИЗОБРЕТЕНИЯ  
К АВТОРСКОМУ СВИДЕТЕЛЬСТВУ

332281

Зависимое от авт. свидетельства № —

Заявлено 23.X.1969 (№ 1374928/29-14)

с присоединением заявки № —

Приоритет —

Опубликовано 14.III.1972. Бюллетень № 10

Дата опубликования описания 26.IV.1972

М. Кл. F 16/ 55/00

УДК 627.844(088.8)

Авторы  
изобретения  
Заявитель

А. И. Херхеулидзе, Д. Д. Гургенадзе и А. М. Саркисян  
Грузинский научно-исследовательский институт энергетики  
и гидротехнических сооружений

УСТРОЙСТВО ДЛЯ УПРАВЛЕНИЯ ЗАТВОРОМ НАПОРНОГО  
ТРУБОПРОВОДА ГИДРОЭЛЕКТРОСТАНЦИЙ ПРИ ЕГО РАЗРЫВЕ

1

Изобретение относится к области гидромашиностроения.

Известно устройство для управления затвором напорного трубопровода гидроэлектростанций при его разрыве, включающее сигнализатор, реле и магнитный пускатель.

Целью настоящего изобретения является повышение надежности работы устройства.

Достигается это тем, что его сигнализатор выполнен с расположенными по длине трубопровода незамкнутыми кольцами из токопроводящего материала, электрически соединенными между собой и включенными в цепь питания реле, срабатывающего при разрыве цепи.

Сущность изобретения поясняется чертежом, на котором схематически изображено предложенное устройство.

Устройство для управления затвором напорного трубопровода гидроэлектростанций при его разрыве включает реле 1, магнитный пускатель 2 и сигнализатор, выполненный с расположенными по длине трубопровода 3 незамкнутыми кольцами 4, соединенными между собой и включенными в цепь питания реле, срабатывающего при разрыве цепи.

2

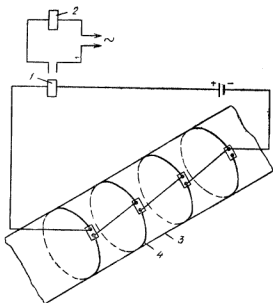
Принцип действия устройства заключается в следующем.

При рабочем состоянии трубопровода в катушку реле поступает ток, и его контакты разомкнуты.

При разрыве трубопровода, одно или несколько колец 4 разрываются, катушка реле обесточивается, контакты реле замыкаются, и магнитный пускатель включает в работу механизм сброса затвора. Доступ воды в поврежденный трубопровод почти мгновенно прекращается.

Предмет изобретения

Устройство для управления затвором напорного трубопровода гидроэлектростанций при его разрыве, включающее сигнализатор, реле и магнитный пускатель, отличающееся тем, что, с целью повышения надежности работы, его сигнализатор выполнен с расположенными по длине трубопровода незамкнутыми кольцами из токопроводящего материала, электрически соединенными между собой и включенными в цепь питания реле, срабатывающего при разрыве цепи.



Составитель Л. Шевелова

Редактор И. Квачадзе

Техред А. Камышинова

Корректор С. Сатагулова

Заказ 947/13

Изд. № 368

Тираж 448

Подписное

ЦНИИПИ Комитета по делам изобретений и открытий при Совете Министров СССР

Москва, Ж-35, Раушская наб., д. 4/5

Типография, пр. Сапунова, 2