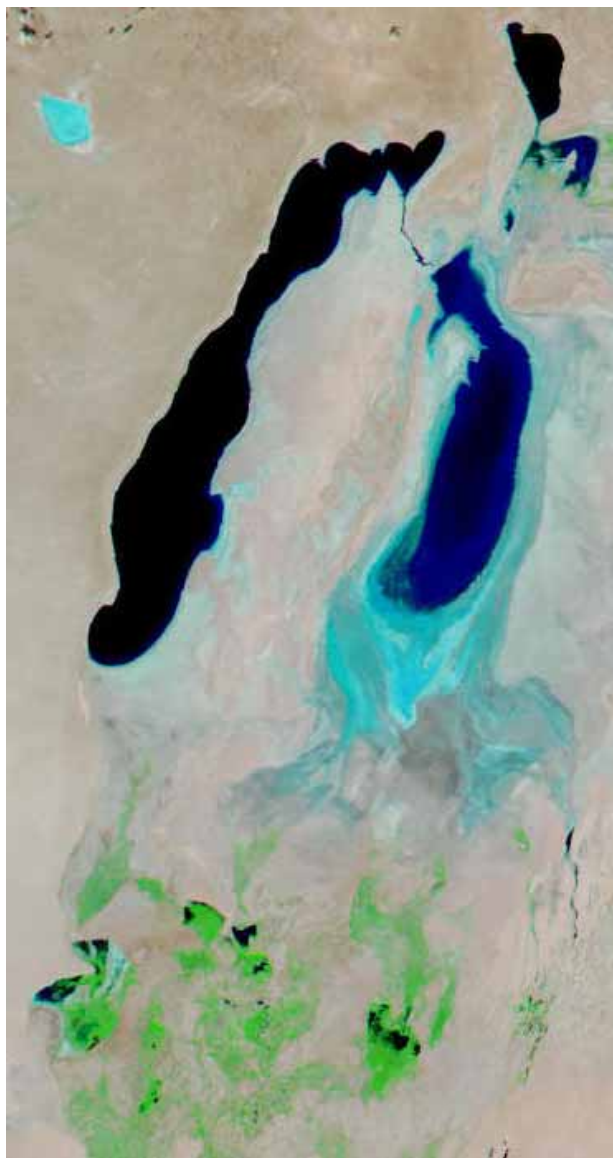


## **Мониторинг динамики изменения площадей водной поверхности и ветландов на территории Южного Приаралья**

В НИЦ МКВК по изображениям спутниковых снимков определены площади водной поверхности и площади ветландов на территории Южного Приаралья за август 2011 года (рис. 1, табл. 1, 2).

В таблицу 1 входят ветланды на территории, которых по изображениям спутниковых снимков определяется водная поверхность, например, на территории бывшего Залива Аджибай и ветланда Аджибай 2 и др., в данный период времени открытой водной поверхности нет, это связано с рельефом данных территорий, вегетативной фазой растительных сообществ и притоком воды на территорию Южного Приаралья.

Данные по площади ветландов Южного Приаралья за август 2011 года представлены в таблице 2.



**Рис. 1. Южное Приаралье и Большое Аральское море - август 2011 г.**

Таблица 1

**Сопоставление площадей водной поверхности, га  
(март-август 2011 года)**

<b>Водоем</b>	<b>Март 2011 г.</b>	<b>Апрель 2011 г.</b>	<b>Май 2011 г.</b>	<b>Июнь 2011 г.</b>	<b>Июль 2011 г.</b>	<b>Август 2011 г.</b>
Судочье	37092,19	35913,96	33648,61	24485,28	11069,20	8320,55
Междуреченское	9129,81	9639,56	6782,32	4432,05	1810,49	1021,71
Рыбачье	3794,98	5952,92	5147,21	4849,01	4506,62	3898,91
Муйнакское	5182,66	5184,01	4272,57	3509,57	1944,59	1853,53
Джылтырбас, ограниченный дамбой	13821,67	13976,22	10008,75	8317,50	6975,49	6079,45
Джылтырбас (вместе с бывшей правой и левой протокой)	34609,06	29308,85	14233,13	11588,28	7965,55	6774,74
Думалак	1506,72	1579,32	578,25	1152,46	361,41	-
Макпалколь	811,85	2533,15	1723,48	1871,28	1679,98	1183,93
Машан-Караджар	5269,31	6244,58	4472,06	2725,90	1541,69	906,57
Водная поверхность южнее Муйнака	2065,57	1562,82	853,12	-	-	-
Водная поверхность по руслу р. Казахдарья	2976,06	4885,01	3139,67	1720,04	1486,70	813,92
оз. Закирколь	546,38	1010,07	353,99	357,78	-	-
<b>Итого</b>	<b>102984,59</b>	<b>103814,3</b>	<b>75204,41</b>	<b>56691,65</b>	<b>39341,72</b>	<b>24773,85</b>

Таблица 2

## Сопоставление площади ветландов, га (март-август 2011 года)

Водоем	Ветланды март	Ветланды апрель	Ветланды май	Ветланды июнь	Ветланды июль	Ветланды август
Судочье	-	29707,42	31547,52	33782,09	43742,16	43212,64
Междуреченское	-	1845,53	19181,39	18061,27	23174,17	23940,74
Рыбачье	-	2163,22	3931,89	4247,80	4529,71	4682,17
Муйнакское	-	7328,11	7830,41	9129,10	9793,37	10191,76
Джылтырбас, ограниченный дамбой	-	18898,65	27340,65	33854,90	33797,10	32166,29
Джылтырбас (вместе с бывшей правой и левой протокой)	-	46525,38	62930,40	84745,11	102958,17	105510,70
Быв. Зал. Аджибай	12299,19	18773,25	19852,74	20320,06	20716,32	20807,54
Думалак	2673,17	3403,11	10456,37	11247,56	14812,37	15926,23
Аджибай 2*)	-	2954,82	10785,62	11020,14	9825,73	10269,62
Макпалколь	375,91	415,89	9357,21	7548,23	7829,15	6227,70
Машан-Караджар	1873,21	4838,41	8596,91	9753,42	12585,21	14141,98
Ветланд южнее Муйнака	-	6620,41	7216,25	7574,51	7783,69	8647,12
Ветланд на северо-западе от Муйнака	3284,16	3372,18	3723,05	4815,21	5407,45	6792,69
Ветланды по руслу р. Казахдарья	2784,36	5483,46	9634,70	14805,13	17289,13	18651,34
оз. Закирколь	734,35	1236,08	2177,82	2345,17	3134,87	3241,65
<b>Итого</b>	<b>24024,35</b>	<b>153565,92</b>	<b>207222,28</b>	<b>239394,8</b>	<b>283581,5</b>	<b>292243,88</b>

Сопоставление данных с марта месяца (начало вегетативной фенологической фазы растительных сообществ на территории Южного Приаралья) по август месяц 2011 года показывает, что наибольшая площадь разлива озер характерна для апреля, а максимальная площадь ветландов наблюдается в августе месяце. Соотношение водной поверхности и ветландов на территории Южного Приаралья приводится на рис. 2.

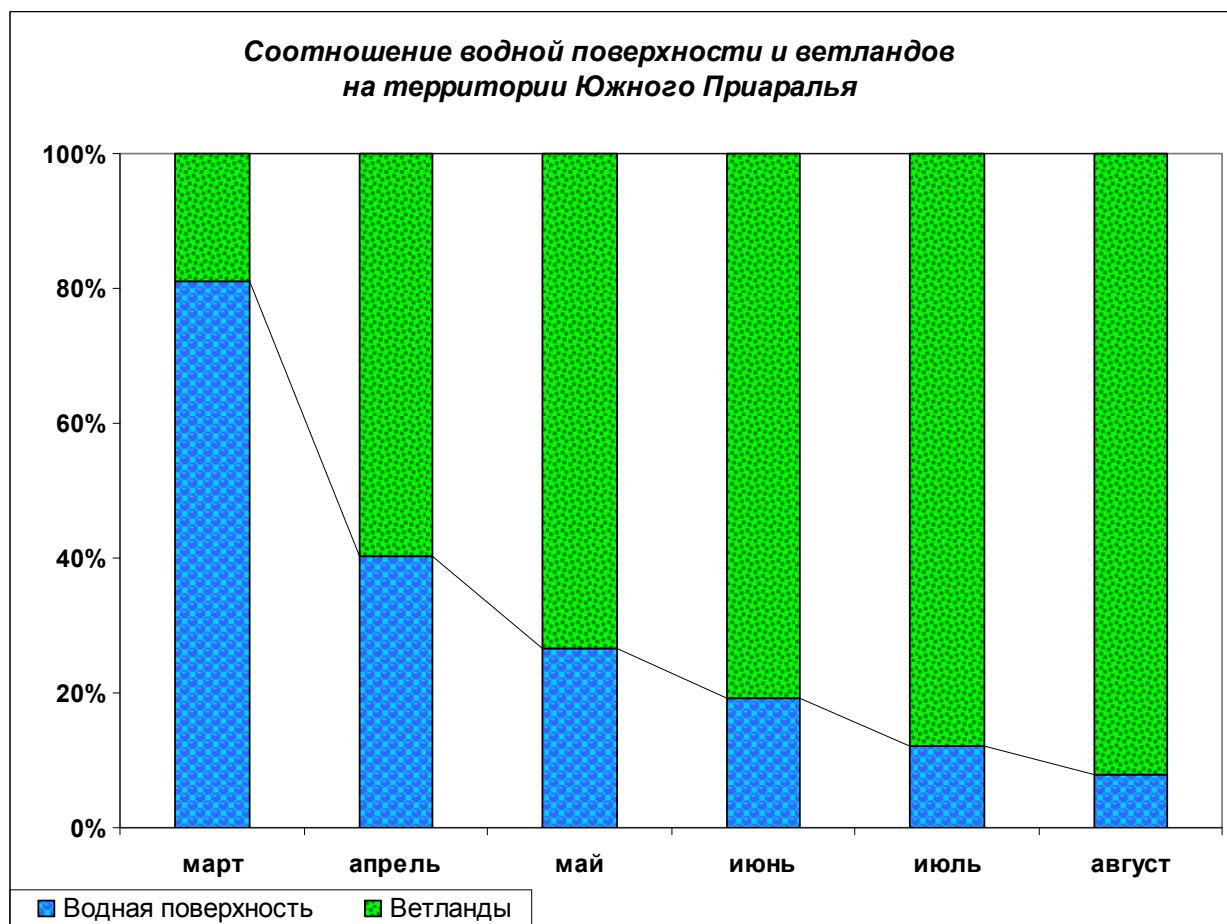


Рис. 2.

Площади водной поверхности с апреля по август снизились практически на 79 тыс. га, а площади ветландов за этот же период времени увеличились на 138 тыс. га.